

操作人員的控制與監視系統： 進階的效率及品質



從基本型面板到 SCADA 系統皆可由 TIA (Totally Integrated Automation) Portal 的 SIMATIC WinCC Professional V11 進行無縫編輯

Answers for industry.

SIEMENS

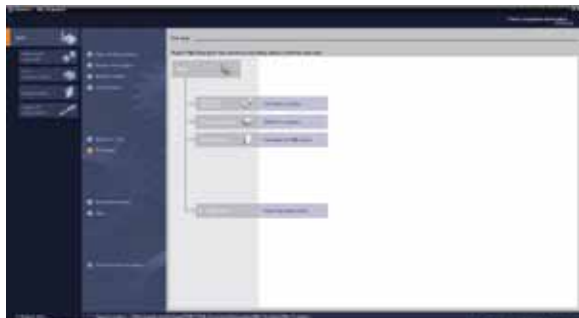
SIMATIC WinCC Professional V11 :

達到所有人機介面應用程式的最大規劃效率

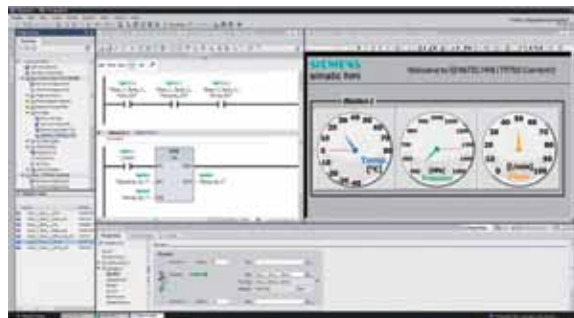
SIMATIC WinCC Professional V11 代表最高規劃效率及無縫編輯，範圍可從基本型面板到 SCADA 系統。

軟體提供現成可用的物件、可重複使用的面板 (faceplate)、智慧型工具並可規劃多語言的專案。

在 TIA (Totally Integrated Automation) Portal 中，根據價格及效能可分成許多不同級距的 SIMATIC WinCC 版本；這些版本皆採用相同的基礎架構，但可依據個別操作者控制裝置的需求選購。上一級的版本總是包含以下等級版本的規劃選項功能。當需要使用功能更強大的 SIMATIC HMI 裝置時，可依然繼續輕鬆的使用現有專案，不需全新的規劃。



在啟始畫面上有清楚的操作員提示

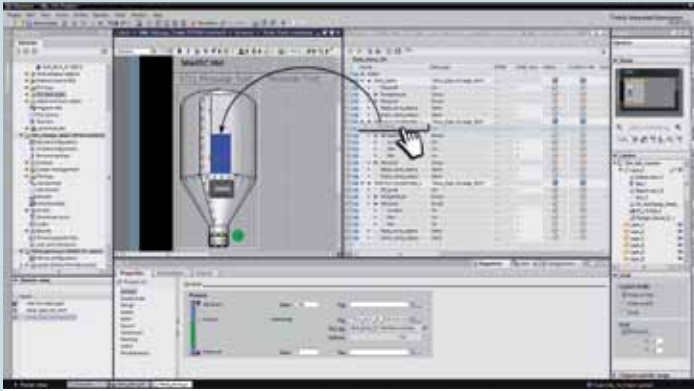


SIMATIC WinCC 及 STEP 7 共用使用者介面

整合至全新的軟體編輯平台 TIA Portal 後，相較於前一代產品 SIMATIC WinCC flexible 明確提升規劃的效率；特別是結合 SIMATIC 控制器後，所展現的操作與監控功能。

SIMATIC WinCC Professional V11 特色

- 整合於 TIA Portal 的元件
- 適用於所有 SIMATIC HMI 操作員控制裝置的無縫編輯及共用編輯器 – 從最簡單的面板到頂級的 SCADA 系統
- 利用複製與貼上的方式，同樣的資料可在面板、PC 及 SCADA 間匯入使用
- 採用最新軟體技術架構的創新規劃介面
- 區塊程式庫：面板 (faceplate) 可自由定義及重複使用，並可集中修改
- 智慧型工具，例如在圖層中進行規劃及物件的運動路徑使用圖形化方式規劃
- 人性化建立及管理大量的資料
- 採用使用者 ID 及密碼的存取保護方式
- 配方管理
- 報表系統
- 支援各種語言，可在全球各地使用：
 - 單一專案最多可管理 32 種語言
 - 輕鬆匯入 / 匯出文字進行翻譯
- 全新執行時期的功能
 - F(x) 控制項 – 適用於 Comfort 面板及 PC 單一使用者系統
 - 擴充配方 – 將資料集 (data set) 上傳至編輯的環境



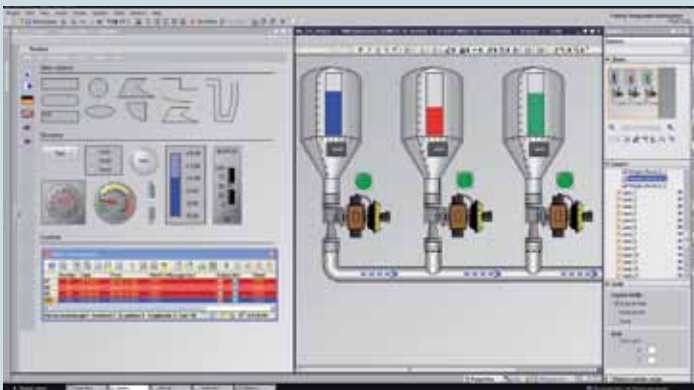
1. 控制器與人機介面間的絕佳互動

- 在 SIMATIC WinCC V11 中，所有共用功能都會以相同方式顯示 – 節省了訓練成本。
- 智慧型編輯器可區分上下文並僅顯示可使用的功能，可用於：函數、屬性、程式庫。
- 採用分割畫面技術，可同時開啟多個編輯器；可使用拖放功能來交換資料。
- 共用資料庫可確保整份自動化專案中的資料維持一致 – 因此錯誤更少，且專案更精簡透明。

編輯軟體	WinCC Professional			
	WinCC Advanced			
	WinCC Comfort			
	WinCC Basic			
目標系統	基本型面板	Comfort 面板， 行動式面板	PC-based 單一使用者系統	SCADA WinCC Runtime Professional

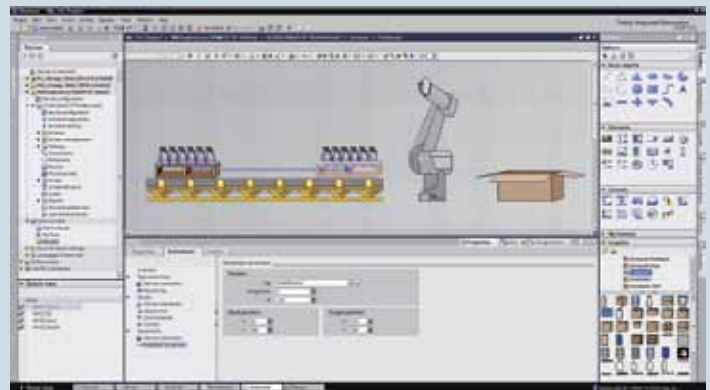
2. 基本型面板到 SCADA 的擴充性

- SIMATIC WinCC V11 的無縫規劃適用於所有 HMI 應用程式的所有 SIMATIC HMI 操作員控制裝置 – 範圍從基本型面板到 Comfort 面板，甚至可高達 SCADA 系統。
- 創新的 SCADA 應用程式設計特色，例如：網格架構 (grid-based) 編輯器、量測值的物件導向檢視再加上關連警報及歸檔設定。
- 人性化的命令集編輯器與事先定義的系統函數，皆可提升規劃的效率；特別是使用 SCADA 應用程式時。



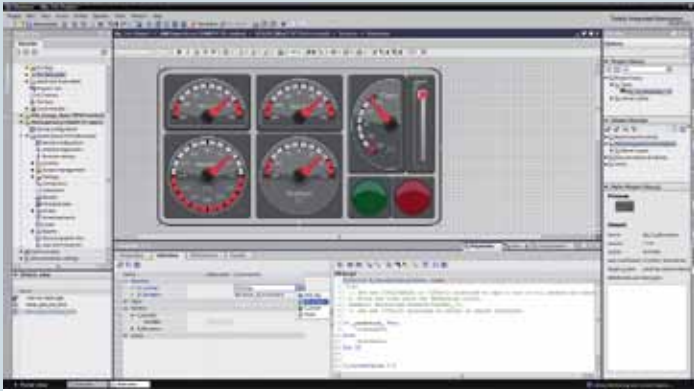
5. 擁有最大使用便利性的使用者介面

- SIMATIC WinCC V11 的直覺式操作概念採用歷久不衰的 Windows 技術與編輯器為架構，適合規劃工作。
- 在編輯方面，工作導向的環境著重於目前使用的工作流程。
- 在共用工作環境中嵌入各式編輯器，可確保所有資料的穩定可用性以及專案資料的總覽。



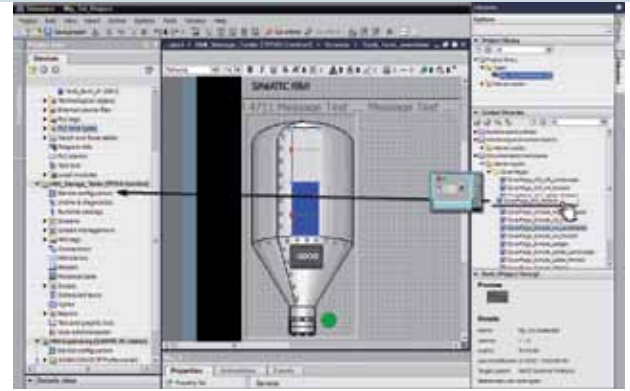
6. 智慧型工具提供有效率的規劃

- 表格式編輯器可簡化相似類型物件的產生及處理，如量測值、文字或訊息。
- 複雜的工作如定義物件的運動路徑或建立基礎的操作者提示，皆可透過圖形化的規劃方式簡化。
- 人性化的搜尋及取代功能，可在整個專案中搜尋物件、量測值集中式的重新連接和搜尋並取代文字。
- 交互參照清單可直接存取專案中的所有物件。



3. 可重複使用的面板 (faceplate)

- SIMATIC WinCC V11 可在程式庫中建立及儲存包含可擴充及動態物件的面板 (faceplate)。
- 面板 (faceplate) 可在專案中重複使用或用於個別機器。
- 集中修改區塊、可確保一致性。
- 可重複使用的特性，可節省編輯的成本，並大幅提昇解決方案的品質。



4. 全方位程式庫概念

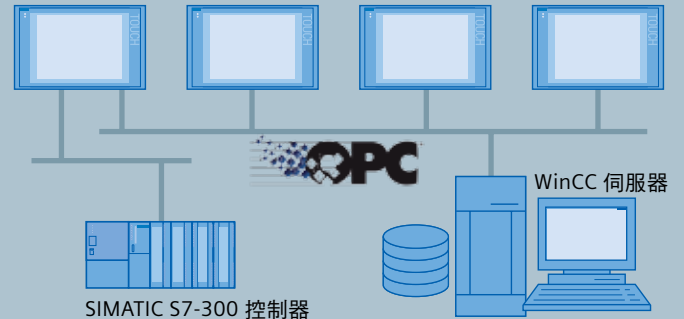
- 提供專屬的程式區塊和面板 (faceplate)，以及在結構化程式庫中管理現成模組與裝置。
- 這些項目可利用參數設定儲存在本機或全域程式庫。
- 也可套用至螢幕、量測值及警報，並包括其屬性。
- 可用於進階程式設計工作或規劃。



7. 輕鬆規劃裝置及網路拓樸

- 建立應用程式的核心工作，是在於規劃及參數化硬體與網路。
- TIA Portal 提供使用者在規劃硬體時，可有如相片品質般的表現效果。
- 在網路檢視中，使用者可以定義不同自動化裝置間的連線，以及用戶端與伺服器的設定。

SIMATIC HMI 操作者控制裝置



8. 非專屬的通訊模式

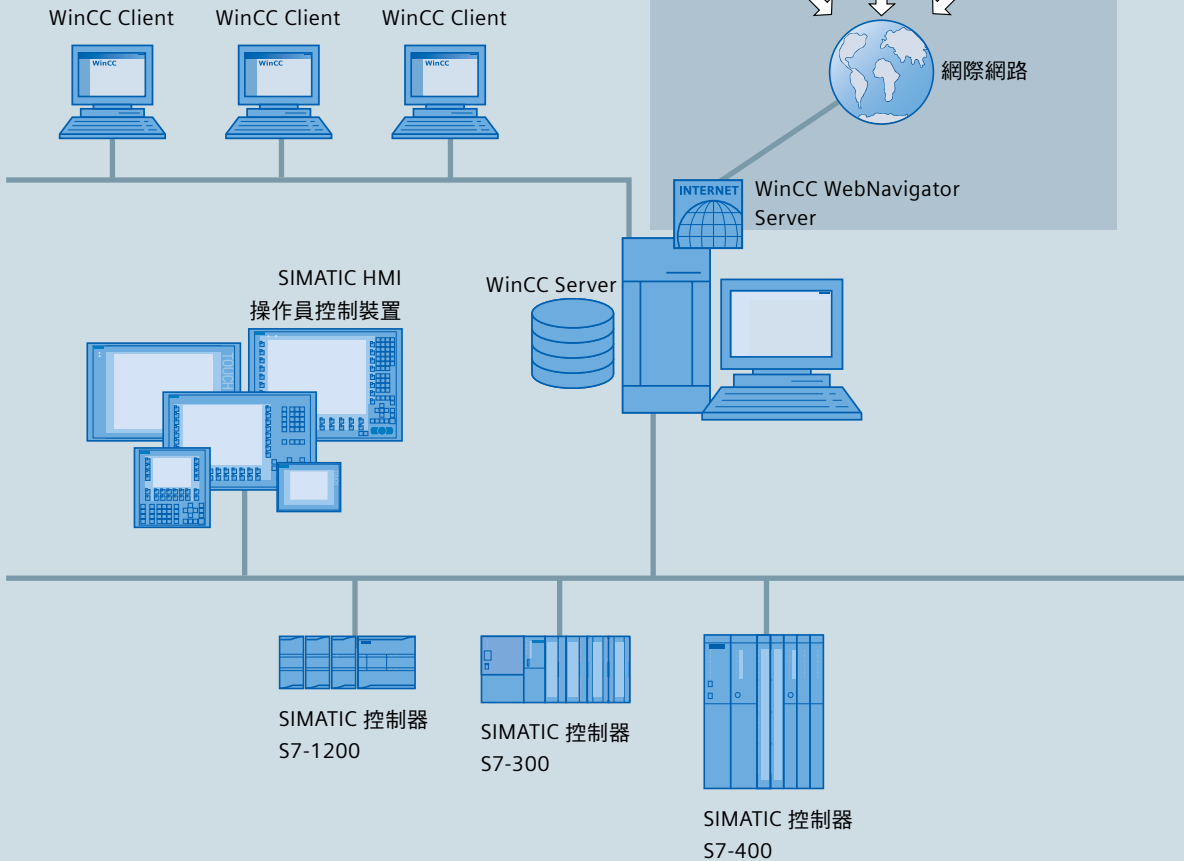
- SIMATIC WinCC V11 允許以標準化的通訊概念，整合不同製造商的自動化元件。
- 可與有 OPC 功能的應用程式，如 MES、ERP 或 Office 彼此相互通訊。
- SIMATIC HMI 操作工作站可與每個有 OPC 功能的應用程式交換資料。

無縫擴充 – 也可透過 Web

為了滿足不斷增加的需求，視覺化系統必須具備可隨時擴展但不會造成技術不相容或需要全新的規劃。投資保障永遠是最重要的優先順序。TIA Portal 中的 SIMATIC WinCC 提供從小型單一使用者到使用集中式 Microsoft SQL Server 進行資料歸檔的用戶端 / 伺服器解決方案、以及透過 Web 的操作工作站，以解決所需的整合擴充性。

操作人員可藉由 WinCC WebNavigator 透過網際網路、內部企業網路或區域網路，進行工廠的監視與控制。

WinCC Server 及 WinCC Client 可規劃強大的用戶端 / 伺服器系統：多個 HMI 工作站可連接到同一網路群組的自動化系統，進行操作功能。



使用入門套件 / 昇級套件即可節省多達 30%

從簡易解決方案到 SCADA 功能的無縫編輯：

可由 SIMATIC WinCC Professional V11 全新的可能性中立即感受。

再加上我們限時、優惠的套裝產品促銷價格，您可以從更高效率及簡單化的編輯軟體中，節省大量成本。您當地的 Siemens 人員會很樂意提供相關的建議；您也可在我們的網站中，找到相關的聯絡人、地址及電話號碼； www.siemens.com/automation/partner。

SIMATIC WinCC Professional 4096 PowerTags V11

促銷套裝產品，訂購號碼：6AV2113-1HA01-0AA5

■ 基本型面板：

KP300 Basic, KTP400 Basic, KTP600 Basic,
KTP1000 Basic, TP1500 Basic

■ 面板 / 多功能面板：

OP 73, OP 77, TP 177, OP 177, TP 277, OP 277,
MP 177, MP 277, MP 377

■ 行動式面板：

Mobile Panel 177, Mobile Panel 277

■ Comfort 面板：

KTP400 Comfort, KP400 Comfort, TP700 Comfort,
KP700 Comfort, TP900 Comfort, KP900 Comfort,
TP1200 Comfort, KP1200 Comfort

■ HMI IPC547C、IPC647C、IPC847C、IPC427C、IPC627C、IPC827C、IPC477C、IPC577C、IPC677C 以及含 WinCC Runtime Advanced (max. PowerTags) 的標準電腦

■ HMI IPC477C、IPC427C、HMI IPC577C、HMI IPC677C、IPC627C/827C、IPC647C/847C、IPC547C 以及含 WinCC Runtime Professional (可達 4 K PowerTags) 的標準電腦

相關詳細資訊：

www.siemens.com/tia-portal

www.siemens.com/simatic-hmi

西門子股份有限公司

工業
工業自動化事業部

台北總公司：台北市南港區園區街3號8樓
台中分公司：台中市忠明南路787號14樓之1
高雄分公司：高雄市前鎮區新街路288號6樓
客服專線：0800-202-808
Email Box: adscs.taiwan@siemens.com
Website: www.siemens.com/automation

內容如有變更恕不另行通知
訂購號碼：E20001-A620-P810-X-7U00

本型錄中提供之資訊僅包含一般效能敘述或特性，實際使用時的效果有可能與本型錄說明不符，或者可能因產品進一步的開發而導致效果改變。只有在明確同意合約條款後，才有提供個別特性的義務。

所有產品名稱可能是 Siemens AG 或供應商公司的商標或產品名稱，如第三方移作他用將違反擁有者的法律權利。