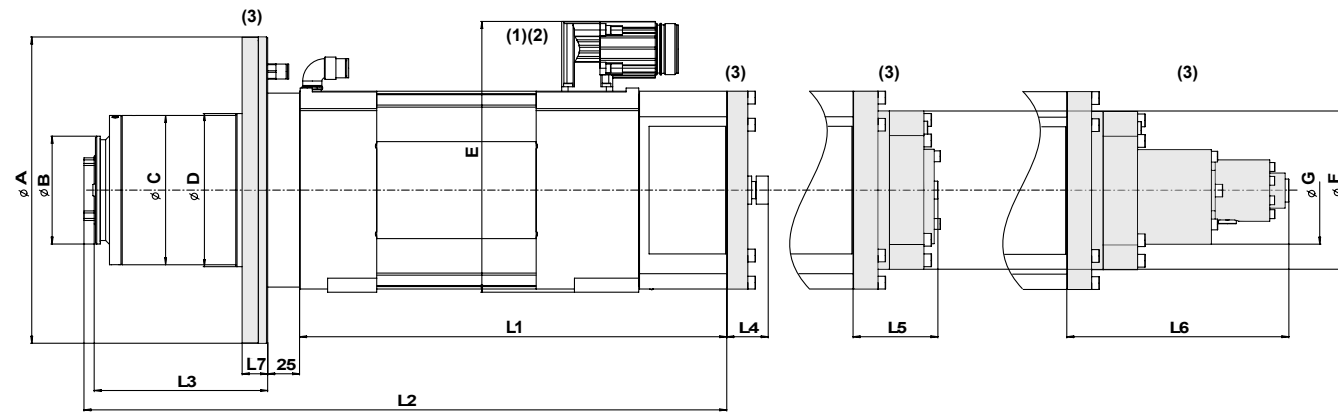


技術資料

尺寸示意圖



訂單編號	重量 [kg]	A Ø h6 [mm]	B Ø [mm]	C Ø [mm]	D Ø h7 [mm]	E [mm]	F Ø [mm]	G Ø [mm]	L1 [mm]	L2 [mm]	L3 [mm]	L4 [mm]	L5 [mm]	L6 [mm]	L7 [mm]
Dimension 80															
■ ABA089A0- ■■■	55	240	84.5	117	120	212 ¹⁾	124	84	216.0	453	136	31.5	68	189	20
■ ABA089B0- ■■■	55	240	84.5	117	120	212 ¹⁾	124	84	216.0	453	136	31.5	68	189	20
■ ABA083A0- ■■■	62	240	84.5	117	120	212 ¹⁾	124	84	266.0	503	136	31.5	68	189	20
■ ABA087N0- ■■■	70	240	84.5	117	120	212 ¹⁾	124	84	316.0	553	136	31.5	68	189	20
Dimension 100															
■ BBA101G0- ■■■	99	280	109.5	152	155	253 ¹⁾	124	90	250.0	520	145	38.2	82	185	25
■ BBA103M0- ■■■	108	280	109.5	152	155	253 ¹⁾	124	90	285.5	555	145	38.2	82	185	25
■ BBA105M0- ■■■	123	280	109.5	152	155	284 ²⁾	124	90	345.0	615	145	38.2	82	185	25

- 1) 主軸電源接頭：尺寸 1.5
- 2) 主軸接線端子盒
- 3) 選購配備

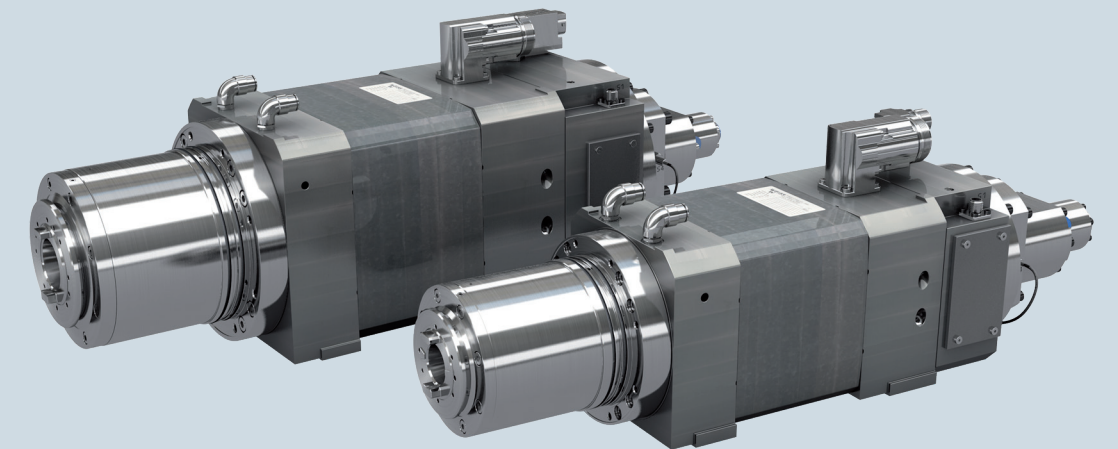
選購配備增加的重量：

打刀裝置：Dimension 80：4.2 kg/ Dimension 100：4.9 kg
 迴轉接頭：Dimension 80：2.7 kg/ Dimension 100：2.7 kg
 法蘭盤：Dimension 80：5.1 kg/ Dimension 100：8.1 kg

Hybrid Spindle

更優於直結式
主軸的卓越解決方案

2011 年 9 月規格手冊



西門子股份有限公司
 工業領域
 驅動科技事業部
 台北總公司：台北市南港區園區街 3 號 8 樓
 台中分公司：台中市忠明南路 787 號 14 樓之 1
 高雄分公司：高雄市前鎮區新街路 288 號 6 樓
 客服專線：0800-202-808
www.siemens.com.tw/automation

本文如有異動，恕不另行告知。

本文所含資訊僅為一般性描述，或是性能之特徵說明，實際使用時並不一定適用，或者會因為產品研發進展而有所變動。除非合約另有明文規定，本公司無義務另行告知。銷售通路與技術規格如有異動，恕不另行通知。
 所有產品標示可能為西門子子公司或供應商公司之商標或產品名稱，第三者若基於本身目的擅自使用這些名稱，可能侵犯擁有者之權利。

Spindles

Answers for industry

SIEMENS

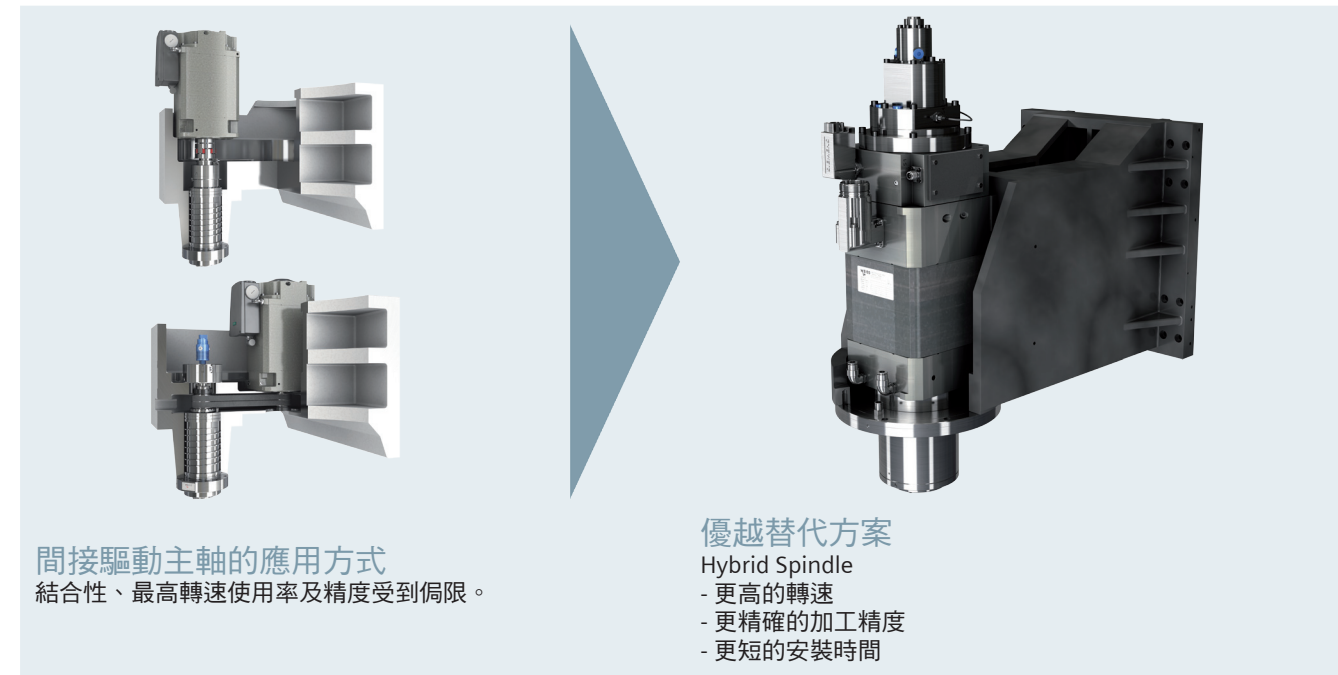
Hybrid Spindle

更優於直結式主軸的卓越解決方案

Weiss Spindle Technology GmbH 為西門子 100% 持有的子公司，擁有超過 30 多年的主軸開發經驗，具備內藏式主軸 (Build-in Spindle) 與間接驅動主軸領域的所有先進專業知識。

此設計包括所有必要的主軸功能，採用先進的西門子直驅科技可達 24,000 rpm 的最高轉速與高準確度。HybridSpindle 更能讓機械廠商提升原本採用直結式主軸的機械加工性能。

HybridSpindle 為最新開發的內藏式主軸，結構包含主軸馬達與銑削主軸機構。



間接驅動主軸的應用方式
結合性、最高轉速使用率及精度受到侷限。

優越替代方案
Hybrid Spindle
- 更高的轉速
- 更精確的加工精度
- 更短的安裝時間

HybridSpindle 的主要兩種型號：

	Dimension 80	Dimension 100
最高轉速	24,000 rpm	18,000 rpm
最高功率 (S1)	10.5 kW	16.8 kW
最高扭矩 (S1)	18 Nm	53 Nm
介面	SK30 (DIN 69871/72)、 BT30 (MAS 45°)	SK40 (DIN 69871/72)、 BT40 (MAS 45°)
軸承	油脂潤滑式精密斜角滾珠軸承	
馬達	非同步馬達，水冷式	
安裝	以主軸法蘭面與機械鑄件結合	
保護等級	IP64 (具有迷宮式氣霧保護) / IP53	
選購配備	- 含 / 不含迴轉接頭的液壓打刀裝置 - 用於拉桿位置監測的類比式感測器 - DRIVE-CLiQ - 主軸安裝用法蘭盤 (用於與機械鑄件結合)	

技術規格

系列

訂單編號	額定功率 S1 [kW]	額定扭矩 M [Nm]	額定轉速 [rpm]	額定電流 S1 [A]	最高轉速 [rpm]
Dimension 80					
ABA089A0- [] [] [] [] ^{1) 2)}	5.1	5.4	9,000	18	24,000
ABA089B0- [] [] [] [] ^{1) 2)}	8.0	8.5	9,000	25	24,000
ABA083A0- [] [] [] [] ^{1) 2)}	10.5	8	12,000	30	24,000
ABA087N0- [] [] [] [] ²⁾	9.5	18	5,000	23	20,000
Dimension 100					
BBA101G0- [] [] [] [] ³⁾	7.3	31	2,300	17	12,000
BBA103M0- [] [] [] [] ³⁾	11.7	34	3,300	30.0	18,000
BBA105M0- [] [] [] [] ³⁾	18.5	53	3,300	45.0	18,000

¹⁾ 標準系列
²⁾ 自 2011 年 10 月起開放訂購
³⁾ 自 2012 年 1 月起開放訂購

選購配備

安裝法蘭盤

0：不包含安裝用法蘭盤
1：包含安裝用法蘭盤

感測器

A：17-pin 編碼器接頭 / 不含類比式的拉桿位置監測
B：含 DRIVE-CLiQ 編碼器接頭 / 不含類比式的拉桿位置監測
D：17-pin 編碼器接頭 / 含類比式的拉桿位置監測
E：含 DRIVE-CLiQ 編碼器接頭 / 含類比式的拉桿位置監測

打刀形式

A：不含打刀裝置 (外部機構打刀)
C：含液壓打刀裝置
D：含液壓打刀裝置及迴轉接頭

刀把介面

Dimension 80：
A：SK30 (DIN69871/72)¹⁾
E：BT30 (MAS45°)¹⁾

Dimension 100：
A：SK40 (DIN69871/72)¹⁾
E：BT40 (MAS45°)¹⁾

