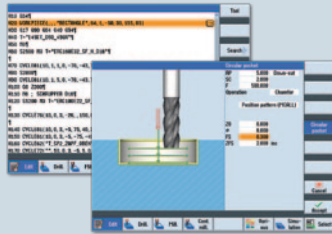


ShopMill/ShopTurn 加工步驟程式設計



- 最短的程式編寫時間
- 適用於單一零件與小批量生產

具備 SINUMERIK 高階語言的 programGUIDE



- 最高的彈性與極短的加工時間
- 適用於中大批量生產

簡單一致，適用於所有類型的程式編寫

SINUMERIK 為所有加工領域的應用，提供了獨特的編程方法。

非常適合單一零件與小批量生產

ShopMill 和 ShopTurn 是量身打造的程式編寫解決方案，適用於單一零件與小批量生產。

彈性而快速

programGUIDE 結合了 G 碼程式編寫與加工循環支援功能，提供了最高的彈性和最短的加工時間，非常適用於中大批量生產。SINUMERIK 也同時支援標準 ISO 程式碼編寫。

如需更多資訊，請參閱以下網址

關於 SINUMERIK CNC 的詳細資訊：
www.siemens.com/sinumerik

關於加工現場製造的詳細資訊：
www.siemens.com/cnc4you

關於 SINUMERIK 卓越製造的詳細資訊：
www.siemens.com/sinumerik/manufacturing-excellence

教育訓練相關資訊：
www.siemens.com/sinumerik/training

本文所含的資訊，僅為一般性描述，或是性能之特徵說明，實際操作期間則未必完全符合，或者會因為產品研發進展而有所變動。除合約另有明文規定外，本公司並無義務陳述個別產品特性。

所有的產品標記，均為西門子集團或供應商公司所分別持有之商標或產品名稱，第三者若基於自身目的使用該等名稱，可能侵犯擁有者權利。

西門子股份有限公司
工業

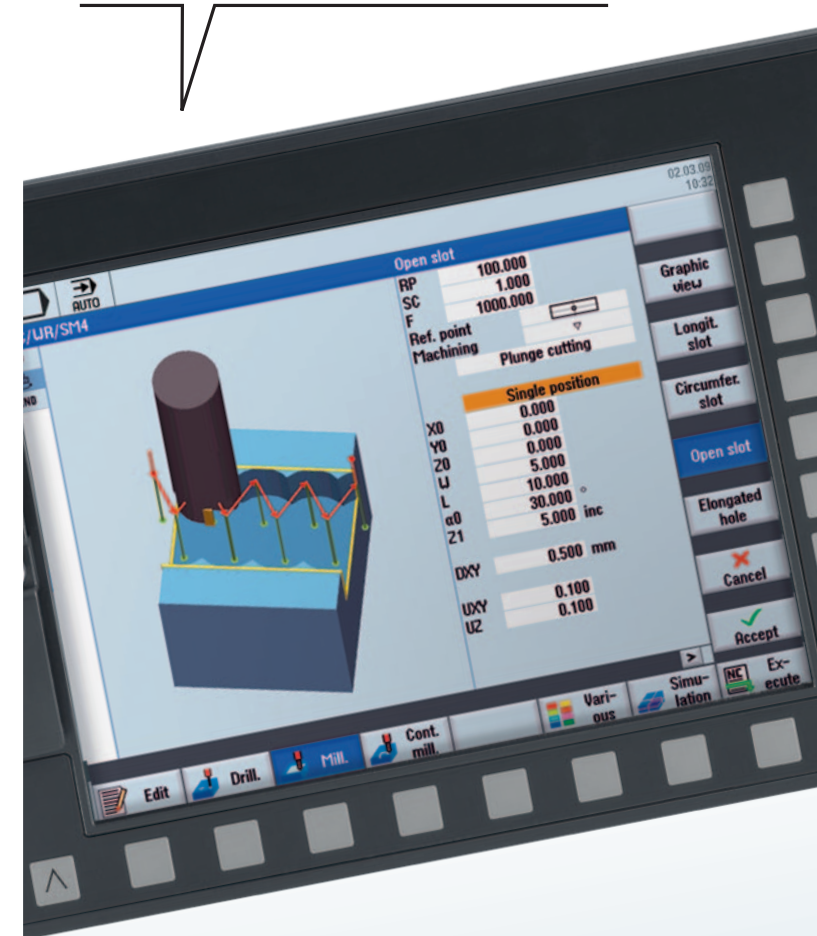
驅動科技事業部

地址：台北市南港區國區街3號8樓
台中分公司：台中市忠明南路787號14樓之一
高雄分公司：高雄市前鎮區新街路288號6樓
客服專線：0800-202-808

Email Box: adscs.taiwan@siemens.com
Website: www.siemens.com.tw/automation

內容如有變更，恕不另行通知。
訂購編號：E20001-A970-P610-X-7U00

誰能逐步引導您進行加工 程式設計？



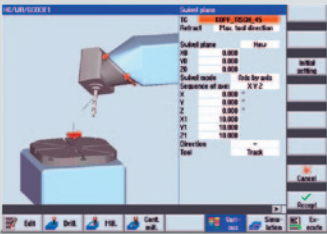
SINUMERIK Operate—
達成高效率加工操作的全新使用者介面

Answers for industry.

SIEMENS

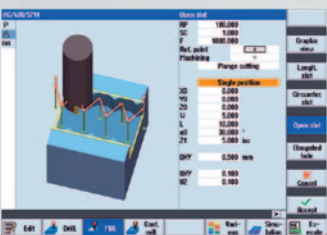
全新的 SINUMERIK 使用者介面

全新的 SINUMERIK® Operate 使用者介面，版面配置更條理分明，更直覺好用。結合了廣為人知的 HMI Advanced、ShopMill 和 ShopTurn 介面於單一的創新使用者操作與程式編寫系統，提供了完整的控制功能與程式編寫方式，提供高效率的加工操作。



程式編寫從未如此容易

全新的 CNC 使用者介面架構分明，讓使用者容易上手，並配備了一系列的全新強大功能，將加工步驟與高階語言程式編寫，整合於單一使用者介面中，可達成極為快速、直覺操作邏輯的 NC 程式編寫與加工準備。



眾多全新實用功能

智慧型人機介面 (HMI) 功能可為使用者的日常工作，提供最簡單有效的輔助，例如，透過鍵盤快速鍵 CTRL+P 擷取螢幕畫面。此外，還配備了先進的 Windows 使用者導向介面顯示畫面。在圖形支援方面，SINUMERIK Operate 立下了實用性的新標準。動畫元素在此處提供了實用功能，以圖形化的動畫模擬方式，預先展示各加工步驟的參數意義。

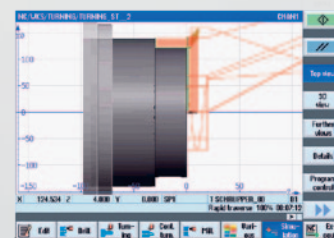
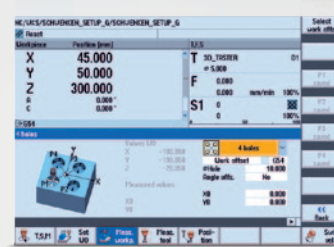
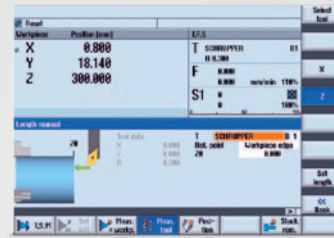
使用者親和設計

只須簡單步驟便可順利完成工作

設定工件時，也運用了動畫元素，簡單明瞭地顯示測量程序。

簡單快速地加工處理作業，能在單一夾持作業中加工複雜的工件，不同的機台軸向配置也可輕鬆設定。

如有需要，可啟動和顯示即時加工顯示。



眾多強大功能



刀具清單讓架構條理分明

直覺式的刀具清單，具備以內容關聯的功能與簡單明瞭的圖示，可自由設定顯示方式，簡單易用。另外，刀具清單也提供所有相關資訊，讓使用者一目了然。

動畫元素讓編程更輕鬆

運用了動畫元素，在 CNC 操作、程式編寫，甚至加工循環方面，都達到了無可比擬的便利性。

模擬功能強化了安全性

模擬功能提供多種不同視角的工件檢視，允許使用者立即檢查程式編寫，即使在旋轉後的加工平面上，也能於模擬期間放大或縮小檢視。