

SIMATIC WinCC 及 SIMATIC PCS 7 的 智慧型能源管理



日益匱乏及價格飆漲的能源資源，使得智慧型能源管理越發炙手可熱，其中最具代表的，莫過於西門子的 SIMATIC WinCC 及 SIMATIC PCS 7 能源管理系統，能藉由最佳化的監控，長期確保最有效率的能源使用。

三種整合式的解決方案，使用更有彈性

■ 基本的能源監視需求，可藉由整合 SENTRON PAC 多功能量測儀器及其 GSD 檔案；透過標準的 WinCC 及 PCS 7 工具進行資料顯示的規劃。

■ 在不需要能源管理功能的情況下，可透過 SIMATIC WinCC 及 SIMATIC PCS 7 的函數區塊與圖庫，迅速而完整地整合 SENTRON PAC 多功能量測儀器。

所需的元件部份：

- SIMATIC S7 函數區塊
- 預先規劃的面板物件（例如：顯示及監視 SENTRON-PAC 量測數值的完整選項）

■ 透過 WinCC 及 PCS 7 的 SIMATIC powerrate 選項，提供全方位整合的能源管理解決方案。

特色：

- 蒐集功率(power)／能量(energy)數據（如電力、氣體、水）並藉由面板物件或圖形化模板等方式，予以視覺化
- 顯示負載的數據
- 負載管理：根據製程及使用者的規格為基準，監視功率的限制值
- 具有可規劃的報表、可匯出與顯示能耗的資料於 MS Excel 格式（供成本中心、批量、連續曲線及負載曲線之用）
- 提供批量有關的能耗紀錄
- 顯示並監視 SENTRON-PAC 量測儀器的量測值
- 開關的狀態顯示與遠端操作

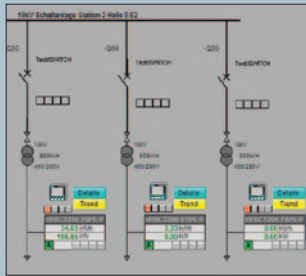
能源管理

Answers for industry.

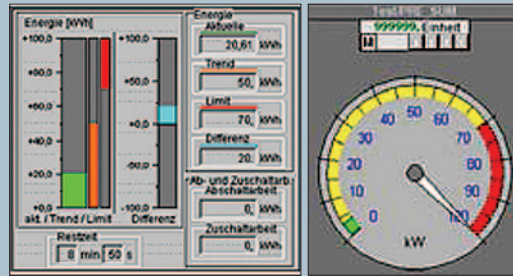
SIEMENS

WinCC 及 PCS 7 的 SIMATIC powerrate

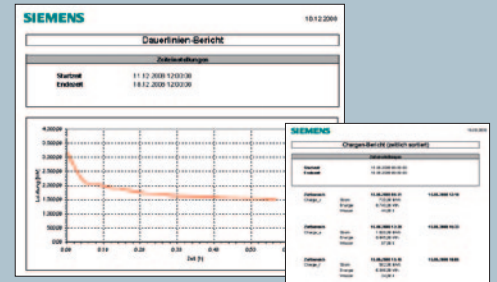
擴充功能達到更有效使用能源



透明化的能源輸配系統



預先定義的面板物件，例如負載管理



能耗的分析報表（以圖形及表格的形式）

SIMATIC powerrate 可以搭配 WinCC 及 PCS 7 的標準化、視覺化功能與紀錄能量與功率需求，並提供選定期間內的時間戳記。透過 DPV1 通訊整合 SENTRON-PAC 量測裝置，即能監視選取的量測值，例如有效功率、電流及電壓。透過數位輸入/輸出接點可整合開關，在面板上顯示開關的狀態及遠端切換。從 WinCC 及 PCS 7 視覺化的負載曲線，迅速掌握精確的能耗數據。

方便好用的分析工具

能以手動或時間控制的方式自動產生 Excel 格式的報表，將能耗及成本分配至個別的成本中心或生產批量。依此方式，能耗及

成本即可進行比較與分析，並找出潛在的節能之處。如此，全公司的能耗可依成本中心為基礎達到完全的透明。並且能源管理系統 b.data 可進一步分析節能的環節，作為規劃與採購工作最佳化的基礎，達到有效降低成本的目的。

安全監視

整合的負載管理，幫助您隨時隨地保持與電力公司一致的平均能量值；並依據優先順序清單中的設定值，監控多達 100 個負載。您只要在 HMI 畫面的面板上，設定幾項特定的參數即可，例如最低/最高輸入及輸出時間等。

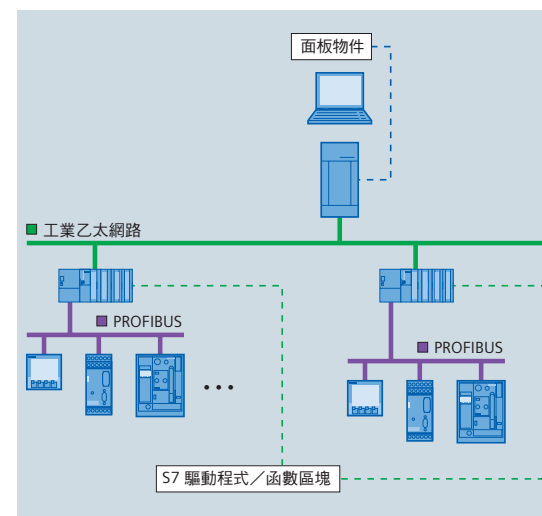
深思熟慮的系統架構

由軟體透過現場匯流排，蒐集工廠的能耗資料。SIMATIC S7 會將資料（平均值）壓縮並紀錄在記憶體內，防範通訊故障發生。在 WinCC 及 PCS 7 中可清晰顯示數據資料，並同時儲存在 WinCC 及 PCS 7 歸檔中。

訂購編號

SIMATIC powerrate 套件	WinCC / PCS 7
SIMATIC powerrate V4.0 ES + OS- Runtime	6AV6372-1DE04-0AX0
SIMATIC powerrate V4.0 升級版 V 3.0 -> V 4.0、ES + OS-RT	6AV6372-1DE04-0AX4
SIMATIC powerrate V4.0 試用版（30 天）	6AV6372-1DE04-0AX7

* SIMATIC powerrate 套件會附 SENTRON PAC3200 與 SENTRON 3VL/3WL（僅 PCS7 支援）的函數區塊與圖庫，不需額外訂購。



西門子股份有限公司

工業
工業自動化事業部
台北總公司：台北市南港區園區街3號8樓
台中分公司：台中市忠明南路787號14樓之一
高雄分公司：高雄市前鎮區新街路288號6樓
客服專線：0800-202-808
Email Box：adscs.taiwan@siemens.com
Website：www.siemens.com.tw/automation

www.siemens.com/powermanagementsystem

內容如有變更，恕不另行通知。
訂購編號：E20001-A580-P810-X-7U00

本文所含的資訊，僅為一般性描述，或是性能之特徵說明，實際操作期間則未必完全符合，或者會因為產品研發進展而有所變動。除非合約另有明文規定，本公司無義務陳述個別產品特性。

所有的產品標示，可能是西門子公司或供應商的商標或產品名稱，第三者若基於本身目的擅自使用這些名稱，可能侵犯擁有者權利。