

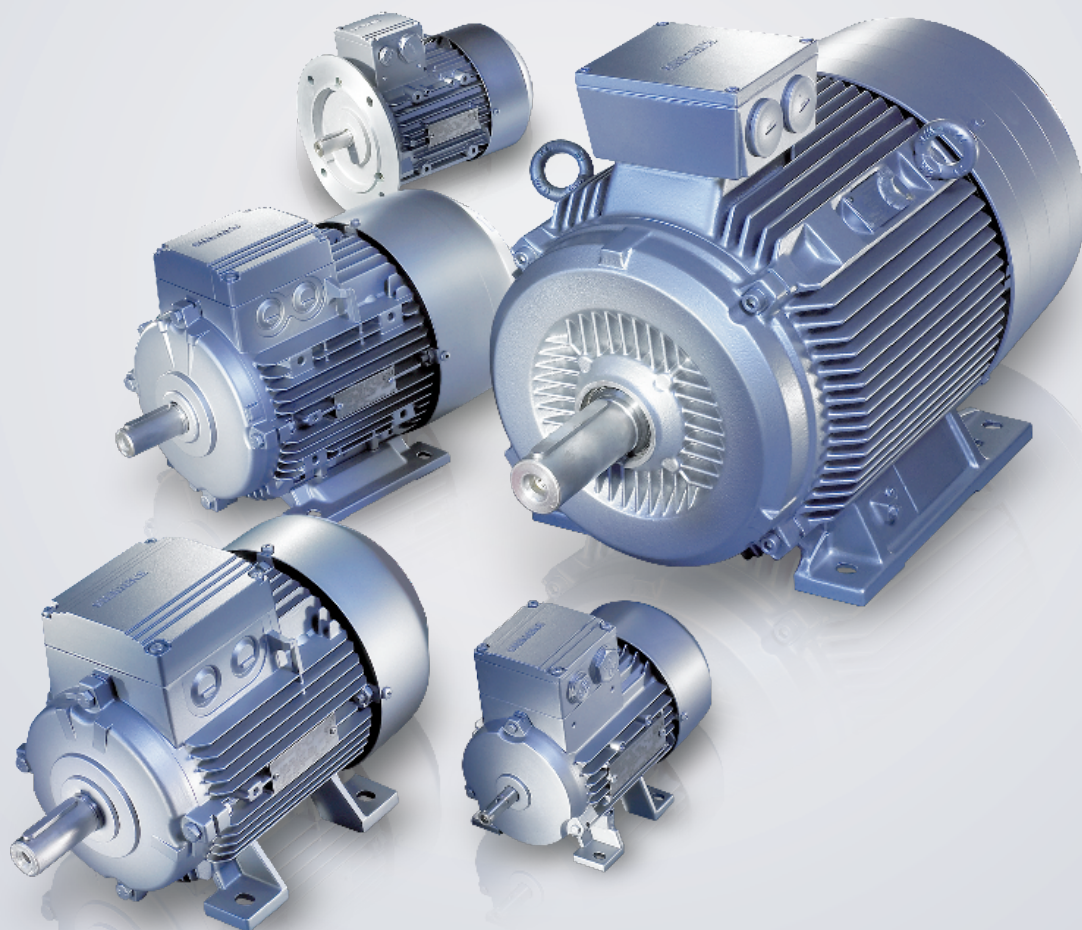
IEC 鼠籠式馬達 / IEC Squirrel-Cage Motors

CEMEP EFF2 標準

馬力範圍 0.06 – 200 kW

Power Range 0.06 – 200 kW

Catalog D81.1 Taiwan 2008 – EFF2



IEC 鼠籠式馬達

IEC 鼠籠式馬達 / IEC Squirrel-Cage Motors

框號 315 L 以下標準馬達 / Standard motors up to frame size 315 L

鋁製系列 1LA7 / 鑄鐵系列 1LG4
Aluminium series 1LA7 / Cast-iron series 1LG4

訂購資料 - Selection and order data

額定輸出 Output 50Hz kW	框號 Frame size	額定速度 Speed 50Hz rpm	額定轉矩 Torque 50Hz Nm	效率 4/4負載 Efficiency 50Hz %	功率因數 4/4負載 P.F. 50Hz cos φ	額定電流 Current 400V A	堵住轉矩 Lckd-rotor torque Tl/Tr	堵住電流 Lckd-rotor current Ilr/Ir	崩潰轉矩 Break-dn torque Tb/Tr	訂購號碼 Order No.	慣量 Moment of inertia kgm ²	重量 Weight IMB3 kg
2極, 3000rpm at 50 HZ, 3600 rpm at 60 Hz, 溫升等級 F, 保護等級 IP55 / 2-pole, 3000 rpm at 50 HZ, 3600 rpm at 60 Hz, IP55												
0.09	56 M	2830	0.3	63	0.81	0.26	2	3.7	2.3	1LA7 050-2AA..	0.000	3
0.12	56 M	2800	0.41	65	0.83	0.32	2.1	3.7	2.4	1LA7 053-2AA..	0.000	3
0.18	63 M	2820	0.61	63	0.82	0.5	2	3.7	2.2	1LA7 060-2AA..	0.000	3.5
0.25	63 M	2830	0.84	65	0.82	0.68	2	4	2.2	1LA7 063-2AA..	0.000	4.1
0.37	71 M	2740	1.3	66	0.82	1	2.3	3.5	2.3	1LA7 070-2AA..	0.000	5
0.55	71 M	2800	1.9	71	0.82	1.36	2.5	4.3	2.6	1LA7 073-2AA..	0.000	6
0.75	80 M	2854	2.5	73	0.86	1.73	2.3	5.6	2.4	1LA7 080-2AA..	0.001	9
1.1	80 M	2845	3.7	77	0.87	2.4	2.6	6.1	2.7	1LA7 083-2AA..	0.001	11
1.5	90 S	2860	5	79	0.85	3.25	2.4	5.5	2.7	1LA7 090-2AA..	0.001	12.9
2.2	90 L	2880	7.3	82	0.85	4.55	2.8	6.3	3.1	1LA7 096-2AA..	0.002	15.7
3	100 L	2890	9.9	84	0.85	6.1	2.8	6.8	3	1LA7 106-2AA..	0.004	22
4	112 M	2905	13	86	0.86	7.8	2.6	7.2	2.9	1LA7 113-2AA..	0.006	29
5.5	132 S	2925	18	86.5	0.89	10.4	2	5.9	2.8	1LA7 130-2AA..	0.015	39
7.5	132 S	2930	24	88	0.89	13.8	2.3	6.9	3	1LA7 131-2AA..	0.019	48
11	160 M	2930	36	89.5	0.88	20	2.1	6.5	2.9	1LA7 163-2AA..	0.034	68
15	160 M	2940	49	90	0.9	26.5	2.2	6.6	3	1LA7 164-2AA..	0.043	77
18.5	160 L	2940	60	91	0.91	32	2.4	7	3.1	1LA7 166-2AA..	0.051	86
22	180 M	2945	71	91.6	0.86	40.5	2.5	6.4	3.4	1LG4 183-2AA..	0.068	145
30	200 L	2950	97	91.8	0.88	54	2.3	6.5	3	1LG4 206-2AA..	0.13	205
37	200 L	2955	120	92.9	0.89	65	2.5	7.2	3.3	1LG4 207-2AA..	0.15	225
45	225 M	2960	145	93.6	0.88	79	2.4	6.7	3.1	1LG4 223-2AA..	0.22	285
55	250 M	2970	177	93.6	0.88	96	2.1	6.7	3.1	1LG4 253-2AB..	0.4	375
75	280 S	2975	241	94.5	0.88	130	2.5	7.5	3.1	1LG4 280-2AB..	0.72	500
90	280 M	2975	289	95.1	0.89	154	2.6	7.2	3.1	1LG4 283-2AB..	0.83	540
110	315 S	2982	352	94.6	0.88	190	2.4	7.2	3.1	1LG4 310-2AB..	1.2	720
132	315 M	2982	423	95.1	0.9	225	2.4	6.9	3	1LG4 313-2AB..	1.4	775
160	315 L	2982	512	95.5	0.91	265	2.4	7	3	1LG4 316-2AB..	1.6	900
200	315 L	2982	641	95.9	0.92	325	2.3	6.7	2.9	1LG4 317-2AB..	2.1	1015
4極, 1500rpm at 50 HZ, 1800 rpm at 60 Hz, 溫升等級 F, 保護等級 IP55 / 4-pole, 1500 rpm at 50 HZ, 1800 rpm at 60 Hz, IP55												
0.06	56 M	1350	0.42	56	0.77	0.2	1.9	2.6	1.9	1LA7 050-4AB..	0.000	3
0.09	56 M	1350	0.64	58	0.77	0.29	1.9	2.6	1.9	1LA7 053-4AB..	0.000	3
0.12	63 M	1350	0.85	55	0.75	0.42	1.9	2.8	2	1LA7 060-4AB..	0.000	3.5
0.18	63 M	1350	1.3	60	0.77	0.56	1.9	3	1.9	1LA7 063-4AB..	0.000	4.1
0.25	71 M	1350	1.8	60	0.78	0.77	1.9	3	1.9	1LA7 070-4AB..	0.001	4.8
0.37	71 M	1369	2.6	65	0.78	1.06	1.9	3.3	2.1	1LA7 073-4AB..	0.001	6
0.55	80 M	1395	3.8	67	0.81	1.46	2.2	3.9	2.2	1LA7 080-4AA..	0.001	9
0.75	80 M	1395	5.1	72	0.8	1.91	2.3	4.2	2.3	1LA7 083-4AA..	0.002	10
1.1	90 S	1414	7.4	77	0.81	2.55	2.3	4.6	2.4	1LA7 090-4AA..	0.002	13
1.5	90 L	1420	10	79	0.81	3.4	2.4	5.3	2.6	1LA7 096-4AA..	0.003	15.6
2.2	100 L	1420	15	82	0.82	4.7	2.5	5.6	2.8	1LA7 106-4AA..	0.005	21
3	100 L	1420	20	83	0.82	6.4	2.7	5.6	3	1LA7 107-4AA..	0.006	24
4	112 M	1440	27	85	0.83	8.2	2.7	6	3	1LA7 113-4AA..	0.012	31
5.5	132 S	1455	36	86	0.81	11.4	2.5	6.3	3.1	1LA7 130-4AA..	0.018	41
7.5	132 M	1455	49	87	0.82	15.2	2.7	6.7	3.2	1LA7 133-4AA..	0.023	49
11	160 M	1459	72	88.5	0.84	21.5	2.2	6.2	2.7	1LA7 163-4AA..	0.043	73
15	160 L	1459	98	90	0.84	28.5	2.6	6.5	3	1LA7 166-4AA..	0.055	85
18.5	180 M	1465	121	90.4	0.84	35	2.4	6.7	3.1	1LG4 183-4AA..	0.099	140
22	180 L	1465	143	91	0.84	41.5	2.5	6.9	3.2	1LG4 186-4AA..	0.12	155
30	200 L	1465	196	91.6	0.85	56	2.5	6.7	3.4	1LG4 207-4AA..	0.19	205
37	225 S	1475	240	92.2	0.85	68	2.5	6.7	3.1	1LG4 220-4AA..	0.37	265
45	225 M	1475	291	93.1	0.86	81	2.7	7.2	3.2	1LG4 223-4AA..	0.45	300
55	250 M	1480	355	93.5	0.85	100	2.4	6.1	2.8	1LG4 253-4AA..	0.69	390
75	280 S	1485	482	94.2	0.85	136	2.5	7.1	3	1LG4 280-4AA..	1.2	535
90	280 M	1485	579	94.6	0.86	160	2.5	7.4	3	1LG4 283-4AA..	1.4	580
110	315 S	1488	706	94.6	0.85	198	2.5	6.4	2.8	1LG4 310-4AA..	1.9	730
132	315 M	1488	847	95.2	0.85	235	2.7	6.8	2.9	1LG4 313-4AA..	2.3	810
160	315 L	1486	1028	95.7	0.86	280	2.7	6.8	2.8	1LG4 316-4AA..	2.9	955
200	315 L	1486	1285	95.9	0.88	340	2.6	6.5	2.8	1LG4 317-4AA..	3.5	1060

IEC 鼠籠式馬達 / IEC Squirrel-Cage Motors

框號 315 L 以下標準馬達 / Standard motors up to frame size 315 L

鋁製系列 1LA7 / 鑄鐵系列 1LG4
Aluminium series 1LA7 / Cast-iron series 1LG4

訂購資料 - Selection and order data

額定輸出 Output 50Hz kW	框號 Frame size	額定速度 Speed 50Hz rpm	額定轉矩 Torque 50Hz Nm	效率 4/4負載 Efficiency 50Hz %	功率因數 4/4負載 P.F. 50Hz cos φ	額定電流 Current 400V A	堵轉轉矩 Lckd-rotor torque Tlr/Tr	堵轉電流 Lckd-rotor current Ilr/Ir	崩潰轉矩 Break-dn torque Tb/Tr	訂購號碼 Order No.	慣量 Moment of inertia kgm2	重量 Weight IMB3 kg
6極, 1000rpm at 50 HZ, 1200 rpm at 60 Hz, 溫升等級 F, 保護等級 IP55 / 6-pole, 1000 rpm at 50 HZ, 1200 rpm at 60 Hz, IP55												
0.09	63 M	850	1	45	0.66	0.44	1.8	2	1.9	1LA7 063-6AB..	0.000	4.1
0.18	71 M	835	2	53	0.73	0.67	2.1	2.3	1.9	1LA7 070-6AA..	0.001	5
0.25	71 M	829	2.8	60	0.76	0.79	2.2	2.7	2	1LA7 073-6AA..	0.001	6.3
0.37	80 M	919	3.8	62	0.72	1.2	1.9	3.1	2.1	1LA7 080-6AA..	0.001	9
0.55	80 M	910	5.8	67	0.74	1.6	2.1	3.4	2.2	1LA7 083-6AA..	0.002	10
0.75	90 S	915	7.8	69	0.76	2.05	2.2	3.7	2.2	1LA7 090-6AA..	0.002	12.5
1.1	90 L	915	11	72	0.77	2.85	2.3	3.8	2.3	1LA7 096-6AA..	0.003	15.7
1.5	100 L	925	15	74	0.75	3.9	2.3	4	2.3	1LA7 106-6AA..	0.005	21
2.2	112 M	940	22	78	0.78	5.2	2.2	4.6	2.5	1LA7 113-6AA..	0.009	26
3	132 S	949	30	79	0.76	7.2	1.9	4.2	2.2	1LA7 130-6AA..	0.015	38
4	132 M	949	40	80.5	0.76	9.4	2.1	4.5	2.4	1LA7 133-6AA..	0.019	44
5.5	132 M	949	55	83	0.76	12.6	2.3	5	2.6	1LA7 134-6AA..	0.025	52
7.5	160 M	960	75	86	0.74	17	2.1	4.6	2.5	1LA7 163-6AA..	0.044	74
11	160 L	960	109	87.5	0.74	24.5	2.3	4.8	2.6	1LA7 166-6AA..	0.063	95
15	180 L	965	148	88.9	0.83	29.5	2.3	5.3	2.5	1LG4 186-6AA..	0.18	150
18.5	200 L	975	181	89.8	0.81	36.5	2.5	5.6	2.5	1LG4 206-6AA..	0.24	195
22	200 L	975	215	90.3	0.81	43.5	2.6	5.7	2.5	1LG4 207-6AA..	0.29	205
30	225 M	978	293	91.8	0.83	57	2.7	5.6	2.5	1LG4 223-6AA..	0.49	280
37	250 M	980	361	92.3	0.83	70	2.7	6	2.3	1LG4 253-6AA..	0.76	370
45	280 S	985	436	92.4	0.85	83	2.4	6.1	2.4	1LG4 280-6AA..	1.1	475
55	280 M	985	533	92.7	0.86	100	2.5	6.3	2.5	1LG4 283-6AA..	1.4	510
75	315 S	988	725	93.5	0.84	138	2.5	6.5	2.8	1LG4 310-6AA..	2.1	685
90	315 M	988	870	93.9	0.84	164	2.6	6.8	2.9	1LG4 313-6AA..	2.5	750
110	315 L	988	1063	94.3	0.86	196	2.5	6.8	2.9	1LG4 316-6AA..	3.2	890
132	315 L	988	1276	94.8	0.86	235	3.1	7.3	3	1LG4 317-6AA..	4	980
160	315 L	988	1547	95	0.86	285	3	7.5	3	1LG4 318-6AA..	4.7	1180
8極, 750rpm at 50 HZ, 900 rpm at 60 Hz, 溫升等級 F, 保護等級 IP55 / 8-pole, 750 rpm at 50 HZ, 900 rpm at 60 Hz, IP55												
0.09	71 M	630	1.4	53	0.68	0.36	1.9	2.2	1.7	1LA7 070-8AB..	0.001	6.3
0.12	71 M	645	1.8	53	0.64	0.51	2.2	2.2	2	1LA7 073-8AB..	0.001	6.3
0.18	80 M	675	2.5	51	0.68	0.75	1.7	2.3	1.9	1LA7 080-8AB..	0.001	9
0.25	80 M	685	3.5	55	0.64	1.02	2	2.6	2.2	1LA7 083-8AB..	0.002	10
0.37	90 S	675	5.2	63	0.75	1.14	1.6	2.9	1.8	1LA7 090-8AB..	0.002	10.5
0.55	90 L	675	7.8	66	0.76	1.58	1.7	3	1.9	1LA7 096-8AB..	0.003	13.2
0.75	100 L	679	11	66	0.76	2.15	1.6	3	1.9	1LA7 106-8AB..	0.005	19
1.1	100 L	679	15	72	0.76	2.9	1.8	3.3	2.1	1LA7 107-8AB..	0.006	22
1.5	112 M	705	20	74	0.76	3.85	1.8	3.7	2.1	1LA7 113-8AB..	0.013	24
2.2	132 S	700	30	75	0.74	5.7	1.9	3.9	2.3	1LA7 130-8AB..	0.014	38
3	132 M	700	41	77	0.74	7.6	2.1	4.1	2.4	1LA7 133-8AB..	0.019	44
4	160 M	715	53	80	0.72	10	2.2	4.5	2.6	1LA7 163-8AB..	0.036	64
5.5	160 M	709	74	83.5	0.73	13	2.3	4.7	2.7	1LA7 164-8AB..	0.046	74
7.5	160 L	715	100	85.5	0.72	17.6	2.7	5.3	3	1LA7 166-8AB..	0.064	94
11	180 L	725	145	87.5	0.73	25	1.7	4.2	2.1	1LG4 186-8AB..	0.17	150
15	200 L	725	198	87.7	0.76	32.5	2.2	4.9	2.6	1LG4 207-8AB..	0.29	205
18.5	225 S	730	242	89.4	0.78	38.5	2.3	5.5	2.7	1LG4 220-8AB..	0.48	270
22	225 M	730	288	89.7	0.79	45	2.3	5.6	2.8	1LG4 223-8AB..	0.55	290
30	250 M	730	392	91.4	0.81	58	2.3	5.5	2.6	1LG4 253-8AB..	0.84	385
37	280 S	735	481	92	0.81	72	2.2	5	2.1	1LG4 280-8AB..	1.1	475
45	280 M	735	585	92.4	0.81	87	2.2	5.1	2.1	1LG4 283-8AB..	1.4	515
55	315 S	740	710	93	0.81	106	2.2	5.8	2.6	1LG4 310-8AB..	2.1	680
75	315 M	738	971	93.3	0.83	140	2.2	5.7	2.6	1LG4 313-8AB..	2.5	745
90	315 L	738	1165	93.4	0.83	168	2.2	5.8	2.7	1LG4 316-8AB..	3.1	865
110	315 L	738	1423	94	0.83	205	2.4	6.1	2.8	1LG4 317-8AB..	3.9	1020
132	315 L	738	1708	94.2	0.83	245	2.5	6.5	2.9	1LG4 318-8AB..	4.5	1100

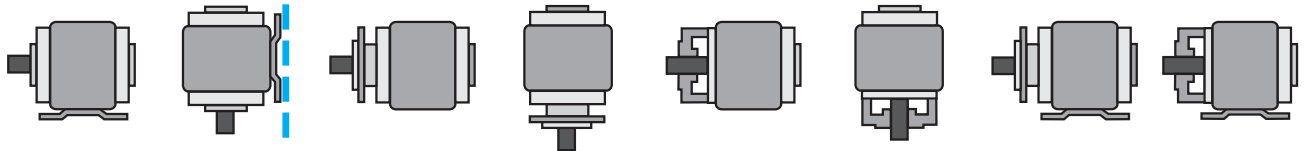
IEC 鼠籠式馬達 / IEC Squirrel-Cage Motors

框號 315 L 以下標準馬達 / Standard motors up to frame size 315 L

鋁製系列 1LA7 / 鑄鐵系列 1LG4
Aluminium series 1LA7 / Cast-iron series 1LG4

訂購資料 - Selection and order data

額定輸出 Output 50Hz kW	框號 Frame size	額定速度 Speed 50Hz rpm	額定轉矩 Torque 50Hz Nm	效率 4/4負載 Efficiency 50Hz %	功率因數 4/4負載 P.F. 50Hz cos φ	額定電流 Current 400V A	堵住轉矩 Lckd-rotor torque Tlr/Tr	堵住電流 Lckd-rotor current Ilr/lr	崩潰轉矩 Break-dn torque Tb/Tr	訂購號碼 Order No.	慣量 Moment of inertia kgm2	重量 Weight IMB3 kg
2 極 高功率輸出 / 2-pole with increased output												
30	180 L	2950	97	92.8	0.86	54	2.4	7.1	3.4	1LG4 188-2AA..	0.09	175
45	200 L	2955	145	93.6	0.89	78	2.5	6.9	3.2	1LG4 208-2AA..	0.18	255
55	225 M	2960	177	94.8	0.89	94	2.6	7.3	3.2	1LG4 228-2AA..	0.27	335
75	250 M	2970	241	94.5	0.88	130	2.4	7.1	3.1	1LG4 258-2AA..	0.48	420
110	280 M	2975	353	95.5	0.9	184	2.5	7	3	1LG4 288-2AB..	1	630
4 極 高功率輸出 / 4-pole with increased output												
30	180 L	1465	196	91.7	0.8	59	2.6	6.3	2.9	1LG4 188-4AA..	0.14	180
37	200 L	1465	241	92.5	0.83	70	2.6	6.5	3	1LG4 208-4AA..	0.23	230
55	225 M	1475	356	93.4	0.86	99	2.5	6.5	2.7	1LG4 228-4AA..	0.49	330
75	250 M	1482	483	94.3	0.85	136	2.5	7	3	1LG4 258-4AA..	0.86	460
110	280 M	1488	706	95.2	0.84	198	2.8	7.9	3.3	1LG4 288-4AA..	1.71	680
6 極 高功率輸出 / 6-pole with increased output												
18.5	180 L	970	182	89.6	0.8	37.5	2.3	4.9	2.4	1LG4 188-6AA..	0.2	175
30	200 L	975	294	90.9	0.8	60	2.6	5.8	2.6	1LG4 208-6AA..	0.36	245
37	225 M	978	361	92.2	0.83	70	2.5	5.9	2.8	1LG4 228-6AA..	0.62	325
45	250 M	982	438	93.3	0.83	84	2.7	6.3	2.3	1LG4 258-6AA..	0.93	405
75	280 M	985	727	93.8	0.85	136	3	6.8	2.8	1LG4 288-6AA..	1.65	570
8 極 高功率輸出 / 8-pole with increased output												
15	180 L	720	199	87.8	0.73	34	2	4.5	2.4	1LG4 188-8AB..	0.21	165
18.5	200 L	725	244	88.3	0.78	39	2.4	5.2	2.6	1LG4 208-8AB..	0.37	230
30	225 M	730	392	90.4	0.79	61	2.6	5.6	2.8	1LG4 228-8AB..	0.66	340
37	250 M	730	484	91.9	0.82	71	2.4	5.6	2.6	1LG4 258-8AB..	1.06	430
55	280 M	735	715	92.9	0.81	106	2.4	5.6	2.3	1LG4 288-8AB..	1.63	565
電壓碼及安裝型號碼 / Voltage and type of construction												
馬達型號 / Motor type	倒數第二個位置:電壓碼 / 11th position: Voltage code						最末位置:安裝型號碼 / Final position: Type code					
	50 Hz				60 Hz		IM B3 / IM V5	底座式安裝方式 (D Flange)		法蘭式安裝方式 (C Flange)		
	230V Δ/ 400 VY	400V Δ/ 690 VY	500 VY	500 V Δ	460 VY	460 V Δ		IM B5 / IM V1	IM B35	IM B14 / IM V18	IM B34	
1LA7 050 - 1LA7 096	1	6	3	-	1	6	0	1	6	2	7	
1LA7 106 - 1LA7 166	1	6	3	5	1	6	0	1	6	2	7	
1LG4 180 - 1LG4 313	1	6	3	5	1	6	0	1	6	-	-	
1LG4 316 - 1LG4 318	-	6	-	5	-	6	0	-	6	-	-	
框號依照DIN EN 60034-7 / Frame size acc to DIN EN 60034-7												
IM B3	IM V5	IM B5	IM V1	IM B14	IM V18	IM B35	IM B34					
IM 1001	IM 1011	IM 3001	IM 3011	IM3601	IM 3611	IM 2001	IM 2101					



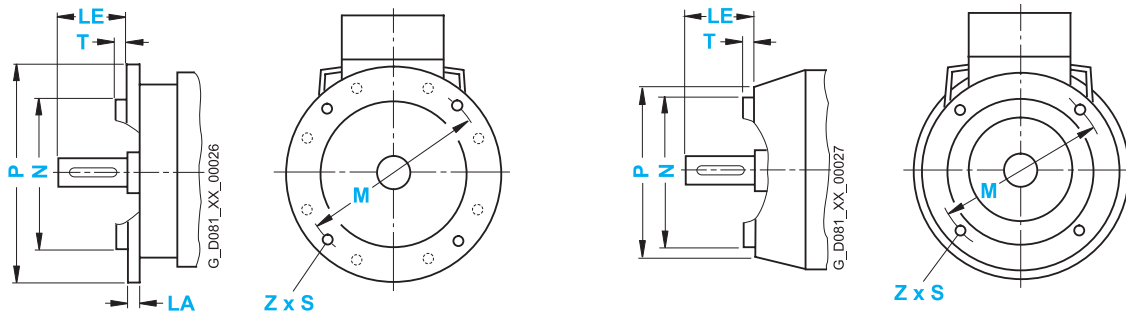
IEC 鼠籠式馬達 / IEC Squirrel-Cage Motors

框號 315 L 以下標準馬達 / Standard motors up to frame size 315 L

鋁製系列 1LA7 / 鑄鐵系列 1LG4
Aluminium series 1LA7 / Cast-iron series 1LG4

尺寸圖 / Dimensional drawings

法蘭安裝尺寸 / Flange dimensions



框號 Frame size	安裝類型 Type of construction	法蘭型式 Flange type	Flange acc. EN 50347	LA	LE	M	N	P	S	T	Z
法蘭安裝尺寸 / Flange dimensions											
56 M	IM B5, IM B35, IM V1 IM B14, IM B34, IM V18	D-Flange	FF 100	8	20	100	80	120	7	3	4
		C-Flange	FT 65	-	20	65	50	80	M5	2.5	4
		Special C-Flange	FT 85	-	20	85	70	105	M6	2.5	4
63 M	IM B5, IM B35, IM V1 IM B14, IM B34, IM V18	D-Flange	FF 115	8	23	115	95	140	10	3	4
		C-Flange	FT 75	-	23	75	60	90	M5	2.5	4
		Special C-Flange	FT 100	-	23	100	80	120	M6	3	4
71 M	IM B5, IM B35, IM V1 IM B14, IM B34, IM V18	D-Flange	FF 130	9	30	130	110	160	10	3.5	4
		C-Flange	FT 85	-	30	85	70	105	M6	2.5	4
		Special C-Flange	FT 115	-	30	115	95	140	M8	3	4
80 M	IM B5, IM B35, IM V1 IM B14, IM B34, IM V18	D-Flange	FF 165	10	40	165	130	200	12	3.5	4
		C-Flange	FT 100	-	40	100	80	120	M6	3	4
		Special C-Flange	FT 130	-	40	130	110	160	M8	3.5	4
90 S, 90 L	IM B5, IM B35, IM V1 IM B14, IM B34, IM V18	D-Flange	FF 165	10	50	165	130	200	12	3.5	4
		C-Flange	FT 100	-	50	115	95	140	M8	3	4
		Special C-Flange	FT 130	-	50	130	110	160	M8	3.5	4
100 L	IM B5, IM B35, IM V1 IM B14, IM B34, IM V18	D-Flange	FF 215	11	60	215	180	250	14.5	4	4
		C-Flange	FT 130	-	60	130	110	160	M8	3.5	4
		Special C-Flange	FT 165	-	60	165	130	200	M10	3.5	4
112 M	IM B5, IM B35, IM V1 IM B14, IM B34, IM V18	D-Flange	FF 215	11	60	215	180	250	14.5	4	4
		C-Flange	FT 130	-	60	130	110	160	M8	3.5	4
		Special C-Flange	FT 165	-	60	165	130	200	M10	3.5	4
132 S, 132 M	IM B5, IM B35, IM V1 IM B14, IM B34, IM V18	D-Flange	FF 265	12	80	265	230	300	14.5	4	4
		C-Flange	FT 165	-	80	165	130	200	M10	3.5	4
		Special C-Flange	FT 215	-	80	215	180	250	M12	4	4
160 M, 160 S	IM B5, IM B35, IM V1 IM B14, IM B34, IM V18	D-Flange	FF 300	13	110	300	250	350	18.5	5	4
		C-Flange	FT 215	-	110	215	180	250	M12	4	4
		Special C-Flange	FT 265	-	110	265	230	300	M12	4	4
180 M, 180 L	IM B5, IM B35, IM V1	D-Flange	FF 300	13	110	300	250	350	18.5	5	4
200 L	IM B5	D-Flange	FF 350	15	110	350	300	400	18.5	5	4
225 S, 225 M	IM B5, IM B35, IM V1	D-Flange	FF 400	16	110	400	350	450	18.5	5	8
4 to 8-pole					140						
250 M	IM B5, IM B35, IM V1	D-Flange	FF 500	18	140	500	450	550	18.5	5	8
280 S, 280 M	IM B5, IM B35, IM V1	D-Flange	FF 500	18	140	500	450	550	18.5	5	8
315 S, 315 M	IM B5, IM B35, IM V1	D-Flange	FF 600	22	140	600	550	660	24	6	8
315 L					170						
2-pole											
4 to 8-pole											

IEC 鼠籠式馬達 / IEC Squirrel-Cage Motors

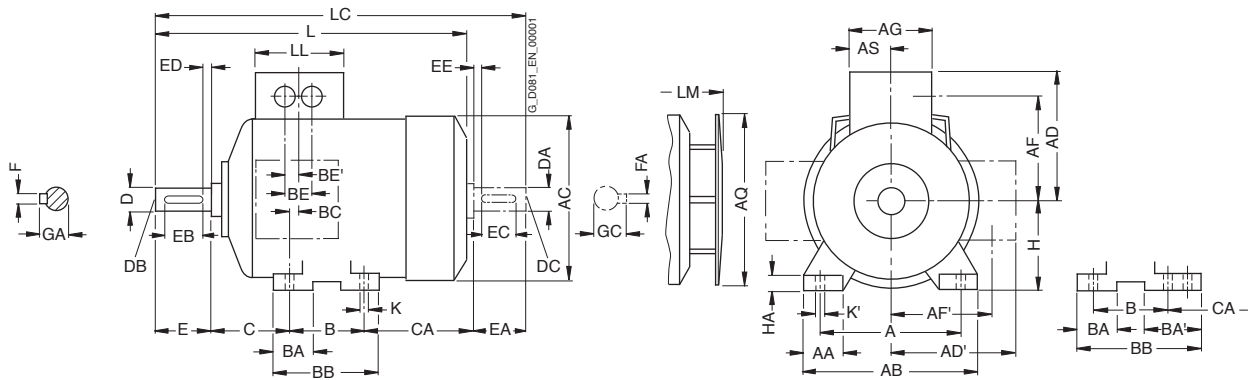
框號 315 L 以下標準馬達 / Standard motors up to frame size 315 L

鋁製系列 1LA7 / 鑄鐵系列 1LG4
Aluminium series 1LA7 / Cast-iron series 1LG4

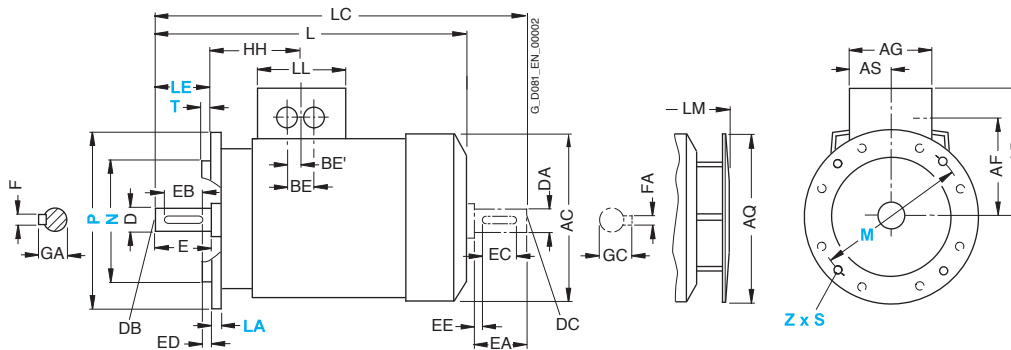
尺寸圖 / Dimensional drawings

鋁製系列 1LA7 / Aluminium series 1LA7

安裝類型 : IM B3 / Type of construction IM B3



安裝類型: IM B5 及 IM V1 / Type of construction IM B5 and IM V1

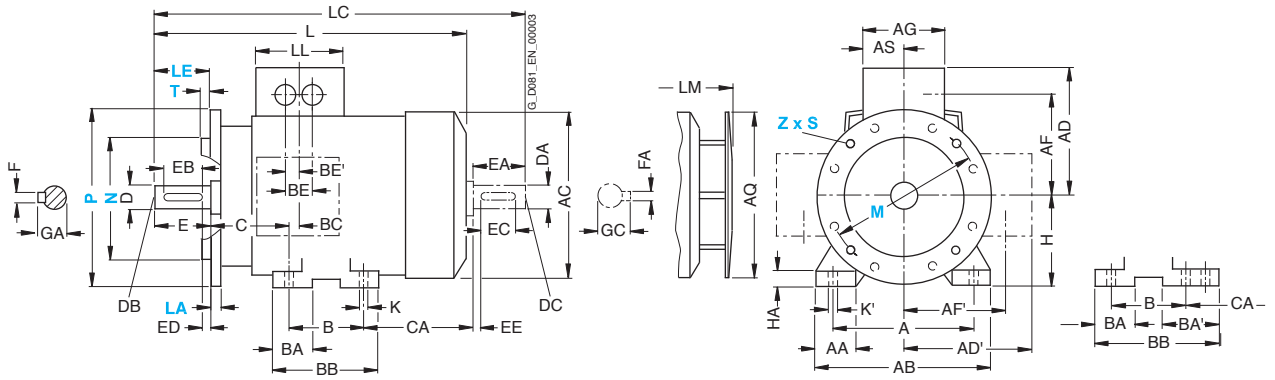


馬達框號 Frame size	型式 Type	極數 Number of poles	依照IEC標準尺寸規定 / Dimension acc. to IEC																					
			A	AA	AB	AC	AD	AD'	AF	AF'	AG	AQ	AS	B	BA	BA'	BB	BC	BE	BE'	C	CA	H	HA
鋁製系列 1LA7 / Aluminium series 1LA7																								
56 M	1LA7 050 1LA7 053	2, 4	90	25	110	116	101	101	78	78	74	-	37	71	28	-	87	34	32	18	36	53	56	6
63 M	1LA7 060 1LA7 063	2, 4, 6	100	27	120	124	101	101	78	78	74	124	37	80	28	-	96	30	32	18	40	66	63	7
71 M	1LA7 070 1LA7 073	2, 4, 6, 8	112	27	132	145	111	111	88	88	74	124	37	90	27	-	106	18	32	18	45	83	71	7
80 M	1LA7 080 1LA7 083	2, 4, 6, 8	125	30.5	150	163	120	120	97	97	75	124	37.5	100	32	-	118	14	32	18	50	94	80	8
90 S 90 L	1LA7 090 1LA7 096	2, 4, 6, 8	140	30.5	165	180	128	128	105	105	75	170	37.5	100	33	54	143	23	32	18	56	143	90	10
100 L	1LA7 106 1LA7 107	2, 4, 6, 8 4, 8	160	42	196	203	135	163	78	123	120	170	60	140	47	-	176	39	42	21	63	125	100	12
112 M	1LA7 113	2, 4, 6, 8	190	46	226	227	148	176	91	136	120	170	60	140	47	-	176	32	42	21	70	141	112	12
132 S	1LA7 130 1LA7 131	2, 4, 6, 8 2	216	53	256	267	167	194	107	154	140	250	70	140	49	-	180	39	42	21	89	162.5	132	15
132 M	1LA7 133 1LA7 134	4, 6, 8 6	216	53	256	267	167	194	107	154	140	250	70	178	49	-	218	39	42	21	89	124.5	132	15
160 M	1LA7 163 1LA7 164	2, 4, 6, 8 2, 8	254	60	300	320	197	226	127	183	165	250	82.5	210	57	-	256	52.5	54	27	108	183	160	18
160 L	1LA7 166	2, 4, 6, 8	254	60	300	320	197	226	127	183	165	250	82.5	254	57	-	300	52.5	54	27	108	139	160	18

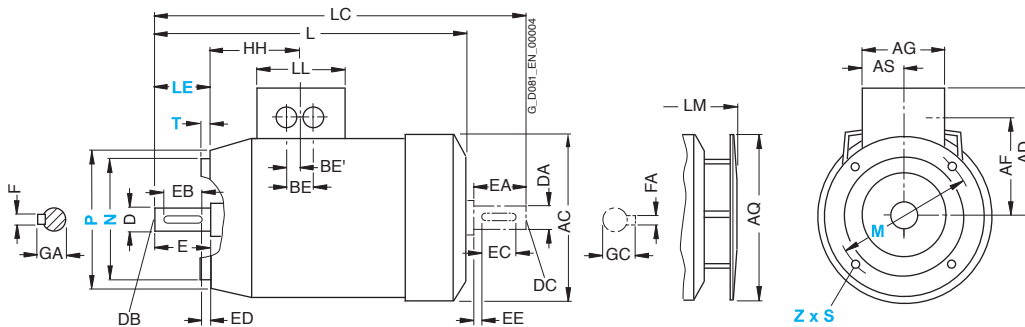
尺寸圖 / Dimensional drawings

鋁製系列 1LA7 / Aluminium series 1LA7

安裝類型 : IM B35 / Type of construction IM B35



安裝類型: IM B14 / Type of construction IM B14



馬達框號 Frame size	型式 Type	極數 Number of poles	依照IEC標準尺寸規定 / Dimension acc. to IEC																				
			HH	K	K'	L	LC	LL	LM	D	DB	E	EB	ED	F	GA	DA	DC	EA	EC	EE	FA	GC
鋁製系列 1LA7 / Aluminium series 1LA7																							
56 M	1LA7 050 1LA7 053	2, 4	69.5	5.8	9	169	200	74	-	9	M3	20	14	3	3	10.2	9	M3	20	14	3	3	10.2
63 M	1LA7 060 1LA7 063	2, 4, 6	69.5	7	10	202.5	232	74	231.5	11	M4	23	16	3.5	4	12.5	11	M4	23	16	3.5	4	12.5
71 M	1LA7 070 1LA7 073	2, 4, 6, 8	63.5	7	10	240	278	74	268	14	M5	30	22	4	5	16	14	M5	30	22	4	5	16
80 M	1LA7 080 1LA7 083	2, 4, 6, 8	63.5	9.5	13.5	273.5	324 364	75	299.5	19	M6	40	32	4	6	21.5	19	M6	40	32	4	6	21.5
90 S 90 L	1LA7 090 1LA7 096	2, 4, 6, 8	79	10	14	331	389	75	382.5	24	M8	50	40	5	8	27	19	M6	40	32	4	6	21.5
100 L	1LA7 106 1LA7 107	2, 4, 6, 8 4, 8	102	12	16	372	438	120	423.5	28	M10	60	50	5	8	31	24	M8	50	40	5	8	27
112 M	1LA7 113	2, 4, 6, 8	102	12	16	393	461	120	444.5	28	M10	60	50	5	8	31	24	M8	50	40	5	8	27
132 S	1LA7 130 1LA7 131	2, 4, 6, 8 2	128	12	16	452.5	551.5	140	505	38	M12	80	70	5	10	41	38	M12	80	70	5	10	41
132 M	1LA7 133 1LA7 134	4, 6, 8 6	128	12	16	452.5	551.5	140	505	38	M12	80	70	5	10	41	38	M12	80	70	5	10	41
160 M	1LA7 163 1LA7 164	2, 4, 6, 8 2, 8	160.5	15	19	588	721	165	640.5	42	M16	110	90	10	12	45	42	M16	110	90	10	12	45
160 L	1LA7 166	2, 4, 6, 8	160.5	15	19	588	721	165	640.5	42	M16	110	90	10	12	45	42	M16	110	90	10	12	45

IEC 鼠籠式馬達 / IEC Squirrel-Cage Motors

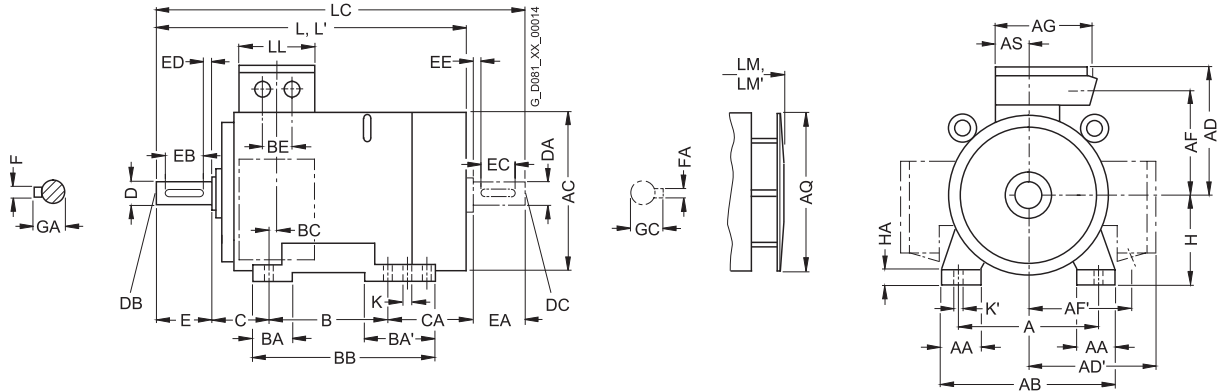
框號 315 L 以下標準馬達 / Standard motors up to frame size 315 L

鋁製系列 1LA7 / 鑄鐵系列 1LG4
Aluminium series 1LA7 / Cast-iron series 1LG4

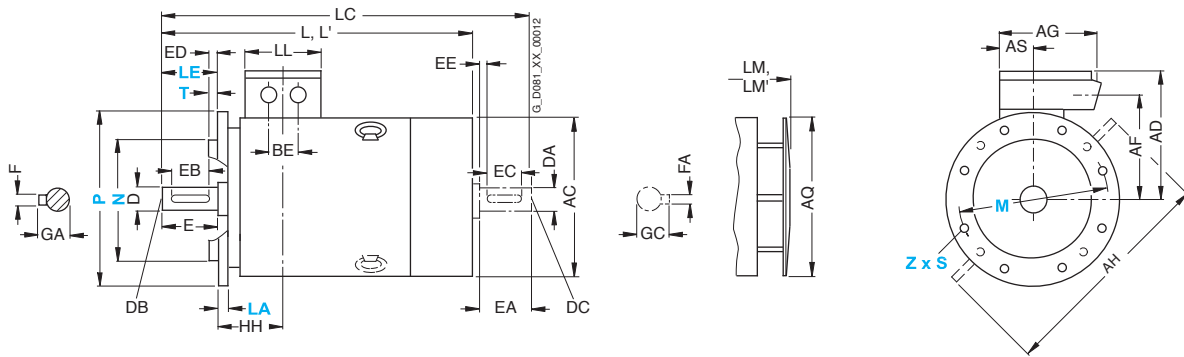
尺寸圖 / Dimensional drawings

鑄鐵系列 1LG4 / Cast-iron series 1LG4

安裝類型 : IM B3 / Type of construction IM B3



安裝類型: IM B5 及 IM V1 / Type of construction IM B5 and IM V1

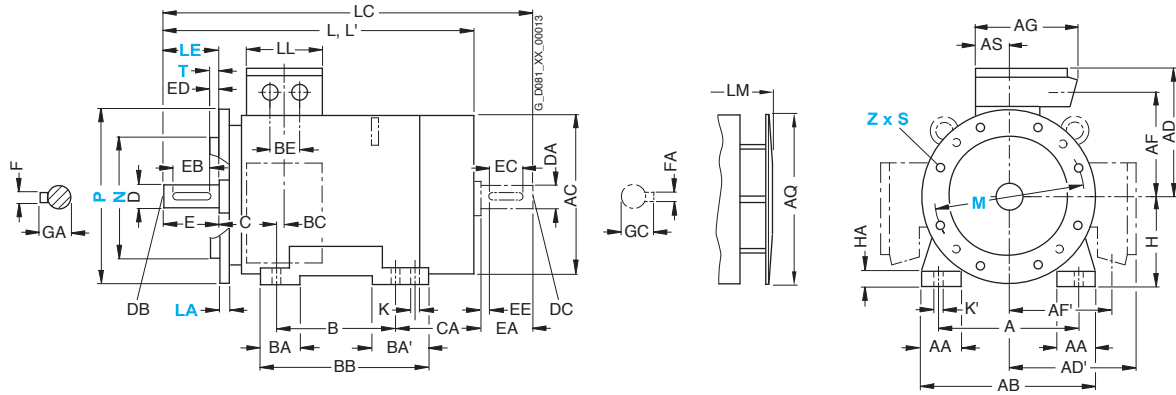


馬達框號 Frame size	型式 Type	極數 Number of poles	依照IEC標準尺寸規定 / Dimension acc. to IEC																					
			A	AA	AB	AC	AD	AD'	AF	AF'	AG	AH	AQ	AS	B	BA	BA'	BB	BC	BE	C	CA	H	HA
鑄鐵系列 1LG4 / Cast-iron series 1LG4																								
180 M	1LG4 183	2, 4	279	65	339	363	262	262	220	220	152	452	340	71	241	70	111	328	36	54	121	202	180	20
180 L	1LG4 186	4, 6, 8	279	65	339	363	262	262	220	220	152	452	340	71	279	70	111	328	36	54	121	164	180	20
	1LG4 188	2, 4, 6, 8	279	65	339	363	262	262	220	220	152	452	340	71	279	70	111	328	36	54	121	215	180	20
200 L	1LG4 206	2, 6	318	70	378	402	300	300	247	247	260	486	340	96	305	80	80	355	63	85	133	177	200	25
	1LG4 207	2, 4, 6, 8	318	70	378	402	300	300	247	247	260	486	340	96	305	80	80	355	63	85	133	177	200	25
	1LG4 208	2, 6, 4, 8	318	70	378	402	300	300	247	247	260	486	340	96	305	80	80	355	63	85	133	234	200	25
225 S	1LG4 220	4, 8	356	80	436	442	325	325	272	272	260	556	425	96	286	85	110	361	47	85	149	218	225	34
225 M	1LG4 223	2	356	80	436	442	325	325	272	272	260	556	425	96	311	85	110	361	47	85	149	193	225	34
	1LG4 228	4, 6, 8	356	80	436	442	325	325	272	272	260	556	425	96	311	85	110	361	47	85	149	253	225	34
250 M	1LG4 253	2	406	100	490	495	392	392	308	308	300	620	470	118	349	100	100	409	69	110	168	235	250	40
	1LG4 258	4, 6, 8	406	100	490	495	392	392	308	308	300	620	470	118	349	100	100	409	69	110	168	235	250	40
		4																			305	235		
280 S	1LG4 280	2	457	100	540	555	432	432	348	348	300	672	525	118	368	100	151	479	62	110	190	267	280	40
		4, 6, 8	457	100	540	555	432	432	348	348	300	672	525	118	368	100	151	479	62	110	190	216	280	40
280 M	1LG4 283	2	457	100	540	555	432	432	348	348	300	672	525	118	419	100	151	479	62	110	190	216	280	40
		4, 6, 8	457	100	540	555	432	432	348	348	300	672	525	118	419	100	151	479	62	110	190	326	280	40
		4																						
		6, 8																				216		
315 S	1LG4 310	2	508	120	610	610	500	500	400	400	380	780	590	154	406	125	176	527	69	110	216	315	315	50
	1LG4 310	4, 6, 8	508	120	610	610	500	500	400	400	380	780	590	154	457	125	176	527	69	110	216	264	315	50
315 M	1LG4 313	2	508	120	610	610	500	500	400	400	380	780	590	154	457	125	176	527	69	110	216	264	315	50
	1LG4 313	4, 6, 8	508	120	610	610	500	500	400	400	380	780	590	154	457	125	176	527	69	110	216	264	315	50
315 L	1LG4 316/317	2	508	120	610	610	500	500	400	400	380	780	590	154	508	125	176	578	69	110	216	373	315	50
	1LG4 316/317	4, 6, 8	508	120	610	610	500	500	400	400	380	780	590	154	508	125	176	578	69	110	216	373	315	50
	1LG4 318	8	508	120	610	610	500	500	400	400	380	780	590	154	508	155	206	648	69	110	216	513	315	50
	1LG4 318	6	508	120	610	610	500	500	400	400	380	780	590	154	508	155	206	648	69	110	216	513	315	50

尺寸圖 / Dimensional drawings

鑄鐵系列 1LG4 / Cast-iron series 1LG4

安裝類型 : IM B35 / Type of construction IM B35



法蘭尺寸請參照第 5 頁 / Flange dimensions on page 5

馬達框號 Frame size	型式 Type	極數 Number of poles	依照IEC標準尺寸規定 / Dimension acc. to IEC																								
			HH	K	K'	L	L'	LC	LL	LM	LM'	D	DB	E	EB	ED	F	GA	DA	DC	EA	EC	EE	FA	GC		
鑄鐵系列 1LG4 / Cast-iron series 1LG4																											
180 M	1LG4 183	2, 4	157	15	19	669	669	784	132	759	759	48	M16	110	100	5	14	51.5	48	M16	110	100	5	14	51.5		
180 L	1LG4 186	4, 6, 8	157	15	19	669	-	784	132	759	-	48	M16	110	100	5	14	51.5	48	M16	110	100	5	14	51.5		
	1LG4 188	2, 4, 6, 8	157	15	19	720	720	835	132	810	810	48	M16	110	100	5	14	51.5	48	M16	110	100	5	14	51.5		
200 L	1LG4 206	2, 6	196	19	25	720	754	835	192	810	844	55	M20	110	100	5	16	59	55	M20	110	100	5	16	59		
	1LG4 207	2, 4, 6, 8	196	19	25	720	754	835	192	810	844	55	M20	110	100	5	16	59	55	M20	110	100	5	16	59		
	1LG4 208	2, 6	196	19	25	777	811	892	192	867	901	55	M20	110	100	5	16	59	55	M20	110	100	5	16	59		
		4, 8	-	-	-	720	-	835	-	810	-	-	-	-	-	-	-	-	-	-	-	-	-	-	-		
225 S	1LG4 220	4, 8	196	19	25	789	-	903	192	889	-	60	M20	140	125	10	18	64	55	M20	110	100	5	16	59		
225 M	1LG4 223	2	196	19	25	759	793	873	192	859	893	55	M20	110	100	5	16	59	48	M16	110	100	5	14	51.5		
		4, 6, 8	-	-	-	789	-	903	-	889	-	60	M20	140	125	10	18	64	55	M20	110	100	5	16	59		
	1LG4 228	2	196	19	25	819	853	933	192	919	953	55	M20	110	100	5	16	59	48	M16	110	100	5	14	51.5		
		4, 6, 8	-	-	-	849	-	963	-	949	-	60	M20	140	125	10	18	64	55	M20	110	100	5	16	59		
250 M	1LG4 253	2	237	24	30	887	924	1002	236	987	1024	60	M20	140	125	10	18	64	55	M20	110	100	5	16	59		
		4, 6, 8	-	-	-	-	-	1032	-	-	-	65	M20	140	125	10	18	69	60	M20	140	125	10	18	64		
	1LG4 258	2	237	24	30	887	924	1002	236	987	1024	60	M20	140	125	10	18	64	55	M20	110	100	5	16	59		
		4	-	-	-	957	-	1102	-	1057	-	65	M20	140	125	10	18	69	60	M20	140	125	10	18	64		
		6, 8	-	-	-	887	-	1032	-	987	-	65	M20	140	125	10	18	69	60	M20	140	125	10	18	64		
280 S	1LG4 280	2	252	24	30	960	998	1105	236	1070	1108	65	M20	140	125	10	18	69	60	M20	140	125	10	18	64		
		4, 6, 8	-	-	-	-	-	-	-	-	-	75	M20	140	125	10	20	79.5	65	M20	140	125	10	18	69		
280 M	1LG4 283	2	252	24	30	960	998	1105	236	1070	1108	65	M20	140	125	10	18	69	60	M20	140	125	10	18	64		
		4, 6, 8	-	-	-	-	-	-	-	-	-	75	M20	140	125	10	20	79.5	65	M20	140	125	10	18	69		
	1LG4 288	2	252	24	30	1070	1108	1215	236	1180	1218	65	M20	140	125	10	18	69	60	M20	140	125	10	18	64		
		4	-	-	-	-	-	-	-	-	-	75	M20	140	125	10	20	79.5	65	M20	140	125	10	18	69		
		6, 8	-	-	-	960	-	1105	-	1070	-	75	M20	140	125	10	20	79.5	65	M20	140	125	10	18	69		
315 S	1LG4 310	2	285	28	35	1072	1142	1217	307	1182	1252	65	M20	140	125	10	18	69	60	M20	140	125	10	18	64		
315 M	1LG4 310	4, 6, 8	-	-	-	1102	-	1247	-	1212	-	80	M20	170	140	25	22	85	70	M20	140	125	10	20	74.5		
315 L	1LG4 313	2	285	28	35	1072	1142	1217	307	1182	1252	65	M20	140	125	10	18	69	60	M20	140	125	10	18	64		
	1LG4 313	4, 6, 8	-	-	-	1102	-	1247	-	1212	-	80	M20	170	140	25	22	85	70	M20	140	125	10	20	74.5		
	1LG4 316/317	2	285	28	35	1232	1302	1377	307	1342	1412	65	M20	140	125	10	18	69	60	M20	140	125	10	18	64		
	1LG4 316/317	4, 6, 8	-	-	-	1262	-	1407	-	1372	-	80	M20	170	140	25	22	85	70	M20	140	125	10	20	74.5		
	1LG4 318	8	-	-	-	-	-	-	-	-	-	80	M20	170	140	25	22	85	70	M20	140	125	10	20	74.5		
	1LG4 318	6	285	28	35	1402	-	1547	307	1512	-	80	M20	170	140	25	22	85	70	M20	140	125	10	20	74.5		

想要進一步瞭解嗎？

www.siemens.com/motors



技術規範 / Technical specifications

標準 / Standards	IEC 60034, IEC 60085, IEC 60072, IEC 60038
接線類型 / Connection types	Y / Δ 連接 / Y / Δ Connection
極數 / Number of poles	2, 4, 6, 8
額定轉速 / Rated speed	750 ... 3000 rpm (50 Hz) / 900 ... 3600 rpm (60 Hz)
額定輸出 / Rated output	2P: 0.09 kW - 200 kW / 4P: 0.06 kW - 200 kW 6P: 0.09 kW - 160 kW / 8P: 0.09 kW - 132 kW
服務係數 / Service factor	S. F. : 1.1
額定轉矩 / Rated torque	0.25 ... 1700 Nm
定子繞組絕緣 / Insulation EN 60034-1 (IEC 60034-1)	F級溫升絕緣 / Class F, used acc. to class B DURIGNIT IR 2000 insulation system
保護等級 / Degree of protection	IP55 as standard
冷卻 / Cooling EN 60034-6 (IEC 60034-6)	自冷式 / Self-cooled 框號63至315(自帶外扇冷卻) / Frame sizes 63 to 315 (IC 411) 框號56(無自帶外扇冷卻) / Frame size 56 (IC 410)
最大周溫 and 標高 / Temperature and altitude	海拔1000公尺以上 / 1000 m above sea level / -20 °C ... +40 °C
標準電壓 / Standard voltages EN 60038 (IEC 60038)	230V: 220V - 240V , 400 V: 380V - 420V , 460 V: 440V - 480V 500 V , 690 V: 660V - 725V
安裝類型 / Type of construction EN 60034-7 (IEC 60034-7)	底座式: IM B3, IM V5 法蘭式: (D Flange) IM B5, IM V1, IM B35 法蘭式: (C Flange) IM B14, IM V18, IM B34
塗裝 / Paint finish	標準:鐵灰色(RAL 7030) / RAL 7030 stone gray
震動程度 / Vibration level EN 60034-14 (IEC 60034-14)	程度N(正常) / Level N (normal)
延伸軸 / Shaft extension IEC 60072	平衡方式:半栓孔的平衡 / Balance type: Half-key balancing
聲音壓力程度 / Sound level	誤差+3dB / Acc. DIN EN ISO 1680 (tolerance +3dB)
機械最高速度限制 / Limit speeds	請查閱英文型錄 D81.1 / See English catalog D81.1 Page 5/6
軸承 / Bearings	請查閱英文型錄 D81.1 / See "Bearings" in the "Introduction" section of English catalog D81.1
接線盒 / Connection box	請查閱英文型錄 D81.1 / See "Connection and connection boxes" in English catalog D81.1
懸臂力 / Cantilever forces	請查閱英文型錄 D81.1 / See "Maximum cantilever forces" in English catalog D81.1
選項 / Options	請查閱英文型錄 D81.1 / See English catalog D81.1

西門子股份有限公司

自動化暨驅動系統事業部

地址：台北市南港區園區街3號8樓

台中分公司：台中市忠明南路787號14號之一

高雄分公司：高雄市前鎮區新街路288號6樓

客服專線：0800-202-808

Email Box：adscs.taiwan@siemens.com

Website：www.ad.siemens.com.tw

Order No. E86060-K5581-A111-A1-7U00

本文件所含資訊僅為一般敘述或效能之特性，實際使用結果不一定如文中所述，亦可能因新產品之研發而有所改變。有關各項產品特性之提供義務，僅限於依合約明文規定。

所有產品名稱均為西門子或供應商所擁有之商標或產品名稱，第三方如自行使用，可能侵犯以上持有人之所有權。