



西門子認證夥伴 ...



... 提供高品質的解決方案

Solution Partner 全球認證經銷夥伴

Answers for industry.

SIEMENS

Solution Partner

Automation

SIEMENS

卓越品質 超越顛峰

卓越品質的代名詞

能夠成為「西門子全球認證經銷夥伴」的系統整合供應商，均符合西門子自動化全球一致的標準。這些系統整合商除了可提供西門子的相關系列產品，並能為客戶提供完整的解決方案。

西門子全球認證經銷夥伴計畫著眼於品質，並引導經銷夥伴邁向成功。我們的目標是提升合作夥伴的品質，為經銷夥伴創造獨特的競爭優勢，為了達成這個目標，我們強調以下二點：

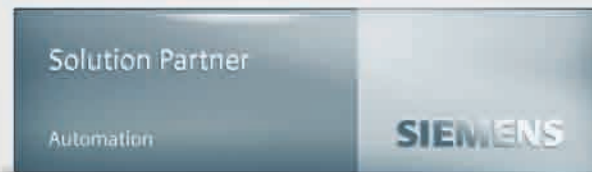
以合約方式訂定一致的品質標準；以最佳化程序為我們的夥伴提供最佳支援。

過去兩年，我們的全球認證經銷夥伴大幅增加，提供各地客戶先進的客製化解決方案。目前全球有超過 45 個國家，合計共有 850 多家西門子全球認證經銷夥伴。

為了滿足您的需求並以您的獲益為考量，這些西門子全球認證經銷夥伴不僅提供認證產品，並提供系統專業知識以及豐富的產業知識給您。



理論與實務 ...



... 的完美結合

品質的 4 大基石

西門子“全球認證經銷夥伴”標誌是品質的保證。極緻品質來自 4 大標準，以及符合這些標準的服務，這些品質標準使合作夥伴能按部就班發展專業，以提供您極緻品質的解決方案。

解決方案專家	千錘百鍊的專業，引導所有案例邁向成功。	透過定期會議及特定的方法，以系統化的方式支援夥伴的業務，以突顯新的商機；在市場實績中可以看出“全球認證經銷夥伴”的專業能力。
專家達人	經過認證的技術能力，來呈現最高效率。	透過定期的認證講座及稽核，檢驗西門子經銷夥伴對於相關系列產品的專業知識，以及品質與專案管理的能力。另一方面，透過特殊的訓練課程，以整合及擴充經銷夥伴的專案技術能力。
專案能力	有目共睹的專案經驗，目標近在咫尺。	我們會定期與經銷夥伴進行專案討論，使您受惠於特定應用的諮詢服務、專案支援（必要時提供現場支援）、由專家針對複雜課題，提供快速優質的技術協助、可行性分析，以及系統化的資訊。
完整產品組合	由單一全球認證經銷夥伴提供完整的產品組合來執行先進的解決方案。	在經過完善規劃的經銷夥伴會議中，共同討論最佳可能方案並制定措施，一致擴充夥伴的產品組合服務，使您從中受益。

專家解決方案

千錘百鍊的專業，
引導所有案例邁向成功



西門子全球認證經銷夥伴計畫結合了西門子的強項與全球認證經銷夥伴的能力，由西門子的產品與專業系統，搭配經銷夥伴豐富的應用與產業知識，創造出理想的解決方案，滿足所有需求。

使風險降至最低：

我們的全球認證經銷夥伴選擇使用西門子產品，來提高您的運作效率並降低風險。

為各種解決方案挑選最合適的產品：

以系統化的方式累積專業並且共同分享，加上成功的執行經驗以及明確的目標，您絕對可以相信我們會為您選擇正確的產品組合。

完整的資訊，方便您挑選夥伴：

眾多的實績驗證，不但可讓您深入瞭解我們全球認證經銷夥伴的專業，也能協助您選擇夥伴，搜尋在特定領域或技術方面擁有實作經驗的認證夥伴，更重要的是，可以搜尋您所在地區的夥伴。

全球一致的辨別標章，讓您一目瞭然：

西門子全球認證經銷夥伴的標誌，是解決方案的品質保證。只有具備深厚專案經驗的夥伴，執行過程的效率廣受認可，並且擁有訓練良好的團隊，才能使用這個標章。





專家達人

經過認證的技術能力，
來呈現最高效率



在自動化、輸配電及產品生命週期管理等領域，西門子全球認證經銷夥伴均具備最新的專業。西門子全球認證經銷夥伴必須定期參加技術研討會並接受稽核，來驗證其專業水準，以確保能夠提供符合未來趨勢的最佳獲利解決方案。



全套的專業知識移轉，確保最高的技術等級：

我們的認證經銷夥伴在特別規劃的研討會中，接受了完善的訓練，因此有能力評估新技術的發展潛力，實施創新的解決方案，同時維持最先進的技術。

專家間的大量經驗交流，產生創新的潛力：

我們的全球認證經銷夥伴在工程架構規劃、程式編寫、試俾及操作等方面獲得的經驗，可運用在西門子的產品與應用開發上，亦即雙方的專家之間有雙向的經驗交流。

技術認證：

定期的技術研討會與稽核，協助轉移產品系列的專業知識，也能讓經銷夥伴在測試中驗證、評估其技術知識，以及品質與專案管理等方面的知識，這些都是明確的能力指標，有助於確認經銷夥伴的專業技術符合標準，建立信任。

特殊產品的品質也經過驗證：

一旦通過系統測試，西門子經銷夥伴的產品及擴充功能的產品也會獲得認證，可確保與西門子產品絕對相容，充分滿足您的需求。





專案能力

有目共睹的專案經驗，
目標近在咫尺



所有專案都不相同，能否成功完成專案，取決於系統整合商提供解決方案的能力；因此，我們在所有領域中，為我們的全球認證經銷夥伴提供個別支援，讓您永遠能夠享有最理想的專案品質、高可靠性、低風險，以及西門子全方位的專業製造。



攜手合作，打造最佳設計：

在整個生產工作流程中，您可受惠於全球認證經銷夥伴與西門子的完備支援，並於生產週期的所有階段獲得明顯優勢。

專業的專案支援，使風險減至最低：

我們會協助合作夥伴，例如，提供銷售訓練課程、建立整合概念、進行可行性分析，也提供直接的專家支援、特定領域的工具和應用支援，必要時提供現場支援，使可能的實行風險降至最低。

設計最佳專案，提高生產力：

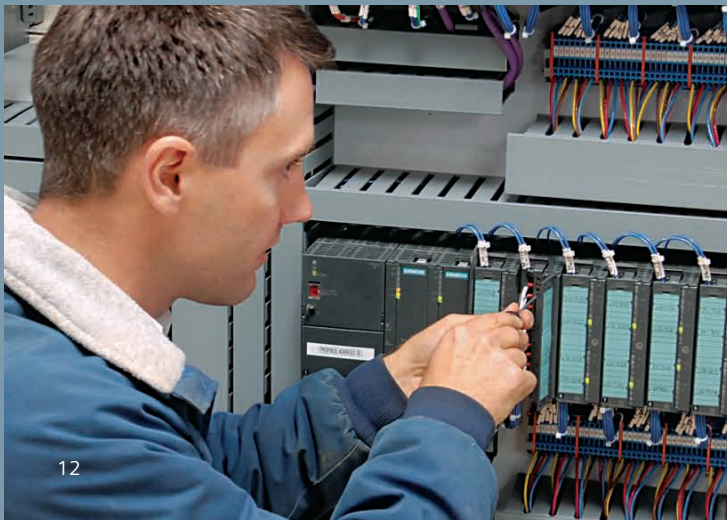
與全球認證經銷夥伴密切合作，發揮加乘效果，協助您大幅縮短上市時間，為您已實行的解決方案提供明確的創新優勢。



完整產品組合

由單一供應商提供完整的產品組合
來執行先進的解決方案

西門子全球認證經銷夥伴提供完整的服務產品組合，由單一來源提供有效率的先進解決方案，涵蓋顧問、執行、運轉到檢修等服務，可保障您既有的投資。



完整的解決方案，提供可能的最佳建議：

完整的產品與服務組合，讓您永遠能為特定需求找到最佳的解決方案，受惠於最理想的建議，從架構、試傳到檢修全程負責。

最佳夥伴就在您身邊：

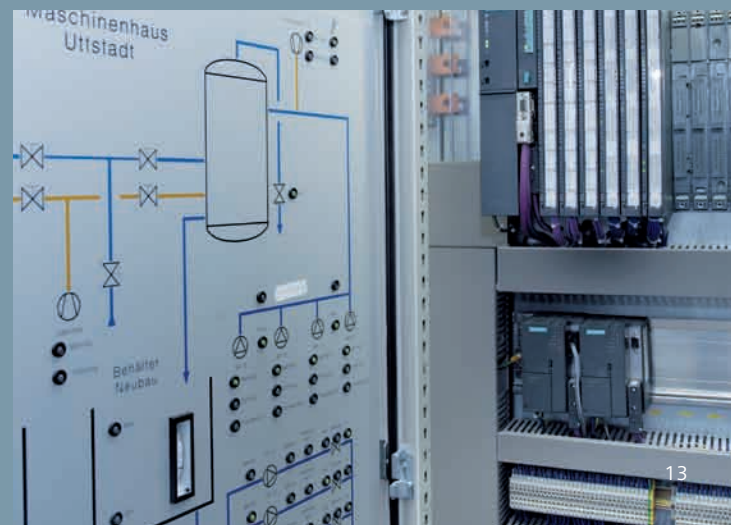
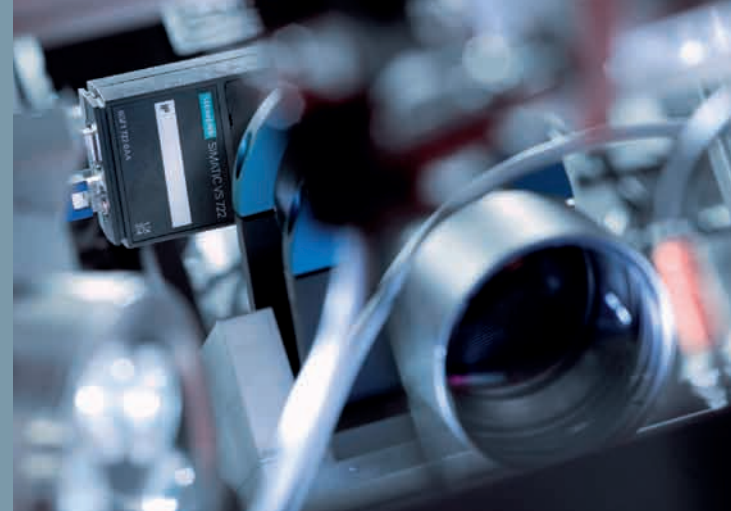
每個經銷夥伴具備不同的專業能力，涵蓋最廣泛的工作範圍，完全配合您的需求，並且提供直接到場服務。

所有全球認證經銷夥伴一覽：

在網路上可使用「夥伴搜尋器 (Partner Finder)」，搜尋所有全球認證經銷夥伴，查看公司簡介、認證能力與服務產品組合，讓您隨時概覽各夥伴提供的產品與服務，快速選出理想的全球認證經銷夥伴。

以系統化的方式擴展能力：

我們會評估認證經銷夥伴的服務產品組合品質，確保全球認證經銷夥伴提供符合規範的產品組合。此外，我們也與認證經銷夥伴攜手合作，擴充產品組合，以確實因應您的需求。

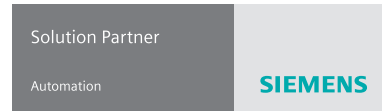


標準化系統

適合所有任務的單一專家網絡

Program Modules 系統模組	Siemens Solution Partner 西門子全球認證經銷夥伴	Specialist 產品專家	Industry 產業達人
Automation System SIMATIC SIMATIC 自動化系統	●		<ul style="list-style-type: none"> ● Food & Beverage 食品及飲料 ● Chemical 化學 ● Cement 水泥業 ● Glass 玻璃業 ● Pharmaceutical 製藥
Human Machine Interface SIMATIC HMI SIMATIC HMI 人機界面	●	● WinCC	
Process Control System SIMATIC PCS 7 SIMATIC PCS 7 製程控制系統	●	● PCS 7	
		● PCS 7 Safety	
		● IT	
Manufacturing Execution System SIMATIC IT SIMATIC IT 生產執行系統	●	● NET	
Industrial Communication SIMATIC NET SIMATIC NET 工業通訊	●		
Industrial Networks SIMATIC NET SIMATIC NET 工業網路	●		
Process Instrumentation & Analytics 製程儀器與分析儀錶	●		
Micro Automation 微型自動化	●		
Safety Integrated for Factory Automation 工廠自動化的安全性整合	●		
Machine Vision SIMATIC Sensors 機器視覺 SIMATIC 感測器	●	● Machine Vision	
RFID-System SIMATIC Sensors RFID 系統 SIMATIC 感測器	●		
Standard Drives Motors SIMOLOG SIMOLOG 標準驅動馬達	●		
Standard Drives 標準驅動系統	●		
Motion Control 運動控制	●		
Machine Tools SINUMERIK SINUMERIK 工具機	●		
Machine Tools RETROFIT RETROFIT 工具機	●		
Machine Tools TECHNOLOGY TECHNOLOGY 工具機	●		
Larfe Drives 大型驅動系統	●		
Distributed Field Installation System 分散式現場安裝系統	●		
Totally Integrated Power 全方位整合供電系統	●		
Power Management 電源管理	●		
Product Lifecycle Management (PLM) 產品生命週期管理 (PLM)	●		

頂尖品質的可靠夥伴



西門子全球認證經銷夥伴能夠確實符合所有客戶的特定需求，提供理想的解決方案，而合格的系統整合商，可確保提供理想的解決方案，這些整合商在下一頁所列出的西門子技術與領域中，獲得了特定效能的認證。西門子全球認證經銷夥伴為：

- 具備完備或特殊產品與系統知識的合格夥伴
- 模組定義：專家 – 對選定技術具備深厚專業知識的合格夥伴
- 模組定義：產業 – 對選定技術具備出色產業專業與系統專業知識的合格夥伴

西門子全球認證經銷夥伴計畫提供各種系統模組。而根據服務產品組合，全球認證經銷夥伴可取得一個以上系統模組的認證。

西門子產品組合的骨幹，是全球認證經銷夥伴為您實施客製化解決方案的基礎：

- 全方位整合自動化 (TIA)

全方位整合自動化

西門子的全方位整合自動化，提供豐富全面的整合系列產品與系統，因應各種產業需求，實行量身打造的自動化解決方案。全方位整合自動化的獨特整合，在工廠整個生命週期中發揮強大功效，持續提昇您的生產力並為您創造競爭優勢。

滑鼠輕鬆一按，就能找到滿足您需求的理想夥伴

在西門子全球認證經銷夥伴計畫中，您一定能夠找到符合您特定需求的理想夥伴。現在，全世界已經有超過 850 家公司加入這項計畫，您一定能夠獲得專業的在地支援。

全球認證經銷夥伴搜尋器 (Solution Partner Finder) 是完備的網路資料庫，可看到所有西門子全球認證經銷夥伴所提供的服務組合。

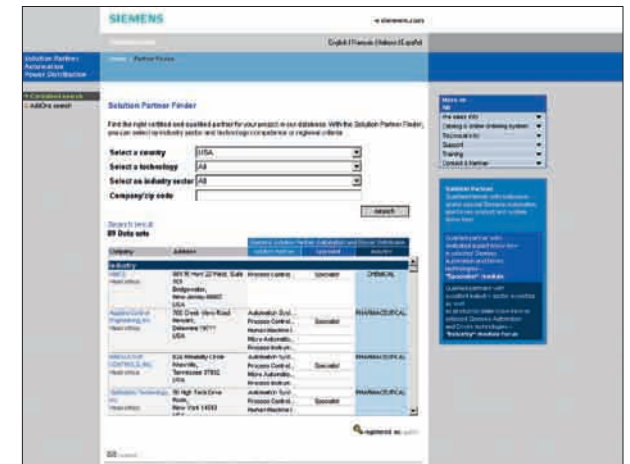
實績報告可讓您確信全球認證經銷夥伴的專業。

您可指定下列選擇條件，縮小搜尋範圍：

- 國家
- 技術
- 產業
- 公司
- 郵遞區號

找到認證夥伴後，只要再一個簡單的步驟，就能聯絡上他們。

www.siemens.com/automation/partnerfinder



西門子股份有限公司

工業

工業自動化 / 驅動科技事業部

地址：台北市南港區園區街3號8樓

台中分公司：台中市忠明南路787號14樓之一

高雄分公司：高雄市前鎮區新衙路288號6樓

客服專線：0800-202-808

Email Box：adscs.taiwan@siemens.com

Website：www.siemens.com.tw/automation

內容如有變更，恕不另行通知

訂購編號：E20001-A160-P235-X-7U00

本文所含資訊僅為一般性描述，或是性能之特徵說明，實際使用時並不一定適用，或者會因為產品研發進展而有所變動。只有當合約明文規定時，才有義務提供個別產品特性說明。

所有產品標示可能是西門子公司或供應商公司的商標或產品名稱，第三者為本身目的使用這些名稱，可能侵犯擁有者的權利。